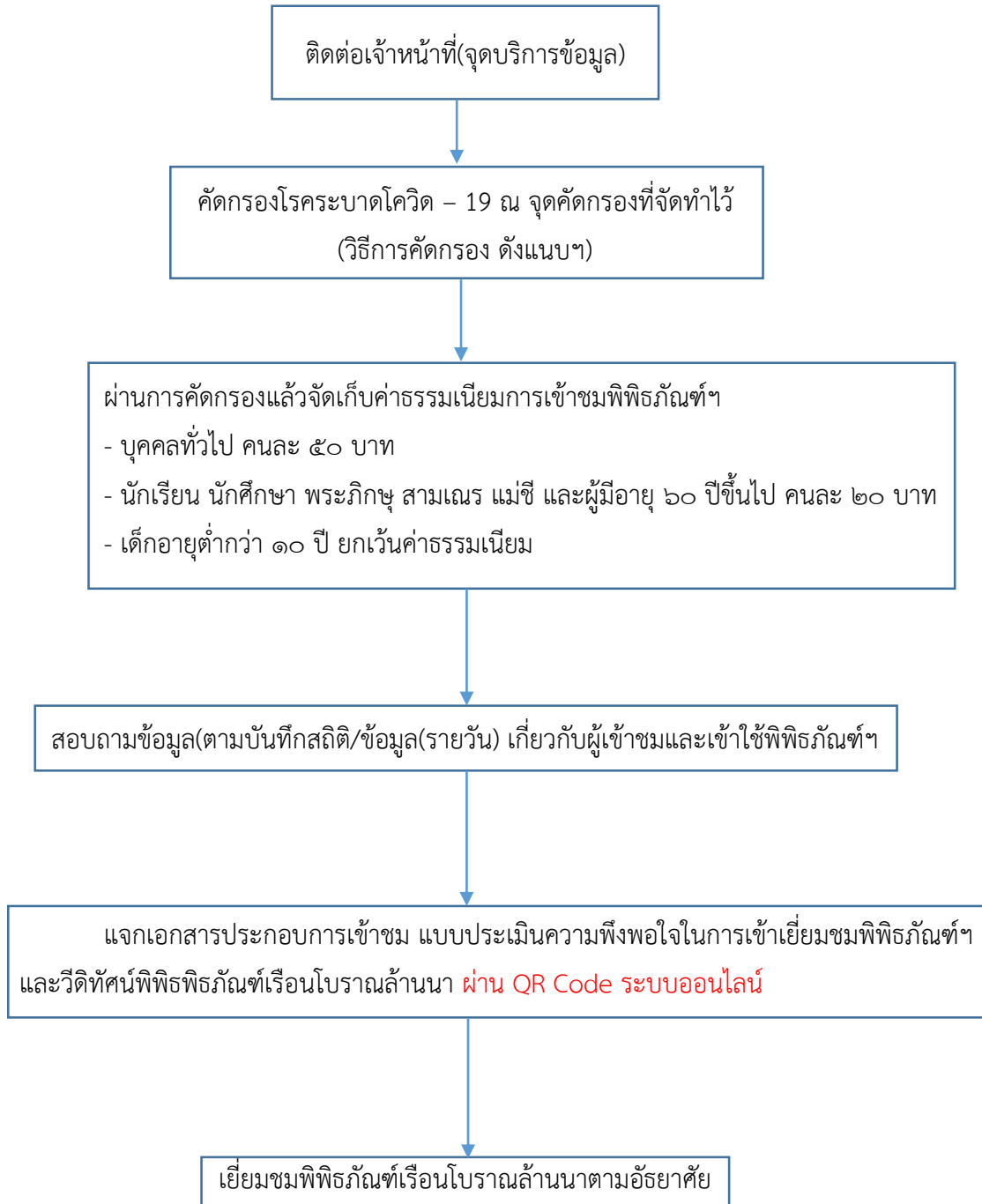


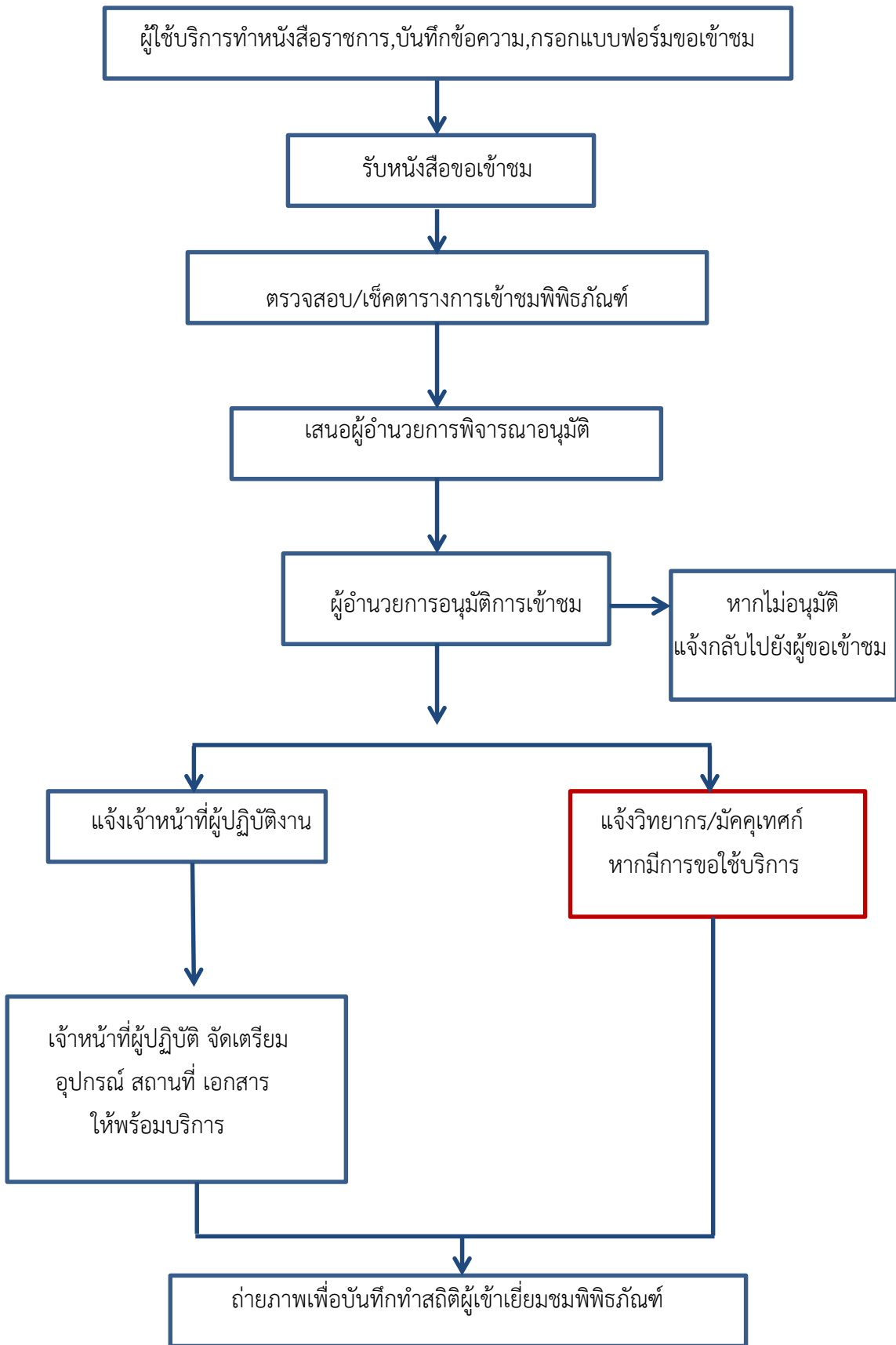
## การขอใช้สถานที่ การศึกษาดูงาน การเข้าชม

กรณีที่ ๑ ผู้เข้าเยี่ยมชมทั่วไป แบบไม่ได้แจ้งล่วงหน้า (walk in)

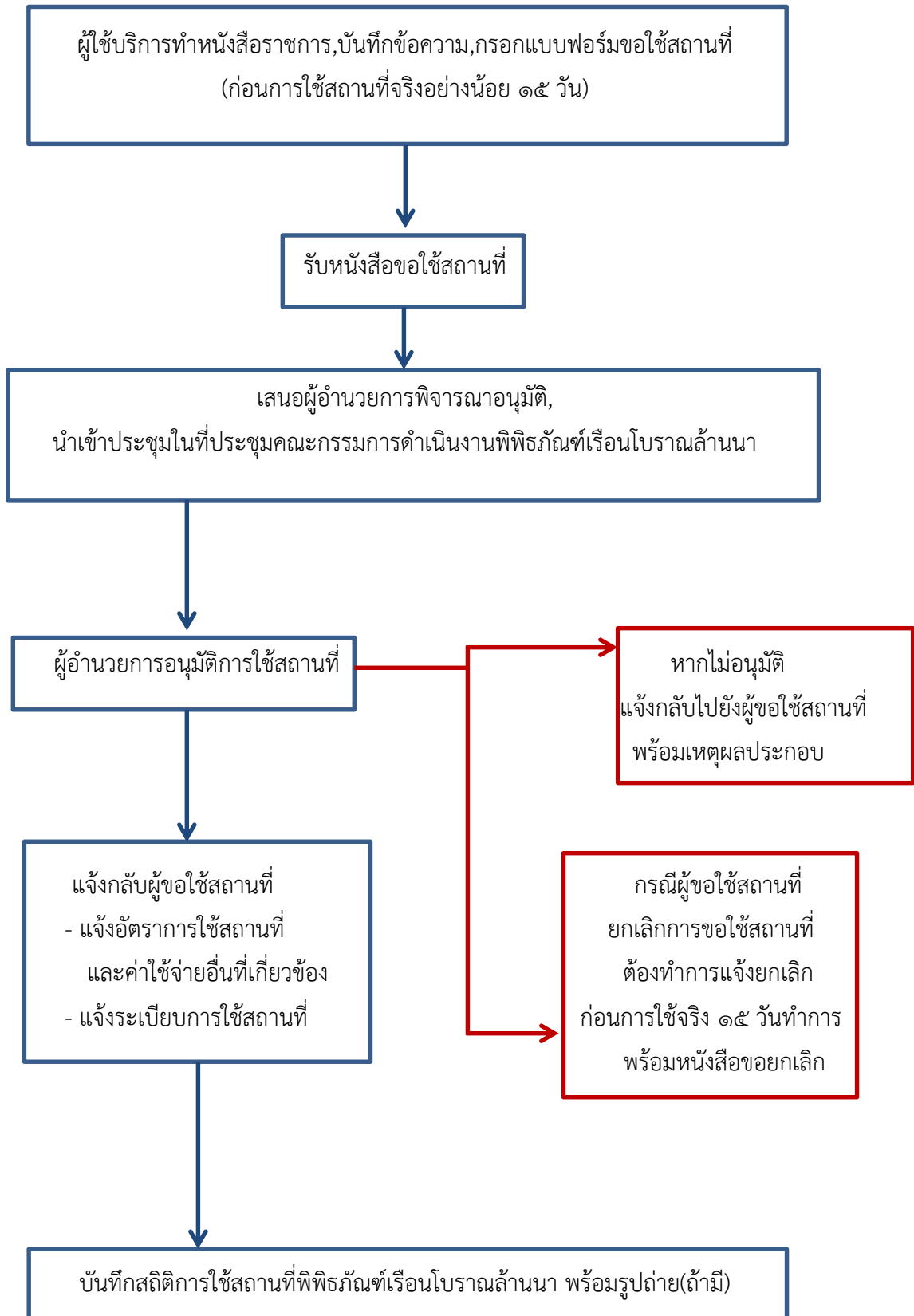


\*\*\* เจ้าหน้าที่ให้บริการตอบคำถาม จำหน่ายหนังสือ และสินค้าอื่นที่เกี่ยวข้อง

กรณีที่ ๒ ผู้เยี่ยมชมมาเป็นหมู่คณะ (แจ้งล่วงหน้าก่อน ๗ - ๑๕ วัน)



กรณีที่ ๓ การขออนุญาตใช้สถานที่



กรณีที่ ๔ การขออนุญาตใช้สถานที่ถ่ายทำภาพนิ่ง ภาพเคลื่อนไหว

