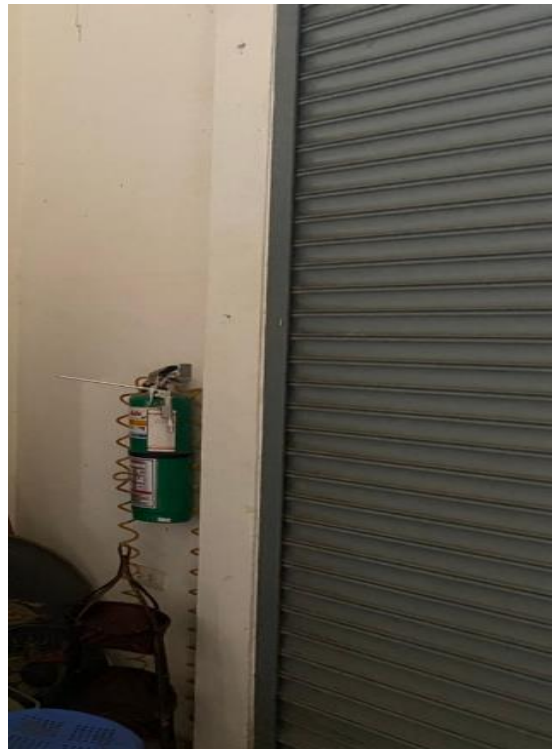


ความเพียงพอและการพร้อมใช้งานของ อุปกรณ์ระบบดับเพลิงและป้องกันอัคคีภัย
และระบบสัญญาณแจ้งเหตุเพลิงไหม้

ครุภัณฑ์ดับเพลิง ของสำนักส่งเสริมศิลปวัฒนธรรม มหาวิทยาลัยเชียงใหม่

สำนักส่งเสริมศิลปวัฒนธรรม มหาวิทยาลัยเชียงใหม่ มีการติดตั้งและเตรียมอุปกรณ์ดับเพลิง เพื่อเตรียมพร้อมต่อสถานะฉุกเฉิน โดยมีการติดตั้งภายในอาคารสำนักงาน สำนักส่งเสริมศิลปวัฒนธรรม และภายในเรือนโบราณล้านนาทุกหลัง บริเวณพื้นที่พิพิธภัณฑสถานเรือนโบราณล้านนา ตัวอย่างดังภาพ



การติดตั้งดับเพลิงภายในอาคารสำนักงาน สำนักส่งเสริมศิลปวัฒนธรรม ชั้น ๑ และชั้น ๒



การติดตั้งถังดับเพลิงภายในเรือนโบราณล้านนา และยู่ข้าวโบราณ
ภายในพิพิธภัณฑ์เรือนโบราณล้านนา ทุกหลัง

โดยมีจำนวน และจุดการติดตั้งถังดับเพลิง ดังต่อไปนี้

ลำดับ	ยี่ห้อ ชนิด แบบ ขนาดและลักษณะ	จุดติดตั้ง	จำนวน	สภาพการใช้งาน
๑	ยี่ห้อ PTF.FIRE PF ๒๐๐๐ NON CFC	เรือนโบราณ (กาแล)	๑	ปานกลาง
๒	ยี่ห้อ PTF.FIRE PF ๒๐๐๐ NON CFC	เรือนทรงอาณานิคม (ป่าคว)	๑	ปานกลาง
๓	ยี่ห้อ FIRE ADE ๒๐๐๐ ๑๕ ปอนด์	หลังห้องจุดบริการข้อมูล	๑	ดี
๔	ยี่ห้อ FIRE ADE ๒๐๐๐ ๑๕ ปอนด์	เรือนอนุสารสุนทร ชั้นใต้ถุน	๑	ดี
๕	ยี่ห้อ FIRE ADE ๒๐๐๐ ๑๕ ปอนด์	เขื่อนอุยแก้ว	๑	ดี
๖	เครื่องดับเพลิงชนิดละอองน้ำแรงดันต่ำ FIRE ADE ๒๐๐๐ ขนาด ๑๕ ปอนด์ ดับไฟได้ทุกประเภท A B C D และ K	หลอมข้าวสารภิ	๑	ดี
๗	เครื่องดับเพลิงชนิดละอองน้ำแรงดันต่ำ FIRE ADE ๒๐๐๐ ขนาด ๑๕ ปอนด์ ดับไฟได้ทุกประเภท A B C D และ K	พิพิธภัณฑ์เรือนโบราณล้านนา หน้าห้องครัว	๑	ดี
๘	เครื่องดับเพลิงชนิดละอองน้ำแรงดันต่ำ FIRE ADE ๒๐๐๐ ขนาด ๑๕ ปอนด์ ดับไฟได้ทุกประเภท A B C D และ K	พิพิธภัณฑ์เรือนโบราณล้านนา	๑	ดี
๙	เครื่องดับเพลิงชนิดละอองน้ำแรงดันต่ำ FIRE ADE ๒๐๐๐ ขนาด ๑๕ ปอนด์ ดับไฟได้ทุกประเภท A B C D และ K	พิพิธภัณฑ์เรือนโบราณล้านนา เขื่อนพญาปงลังกา	๑	ดี

ลำดับ	ยี่ห้อ ชนิด แบบ ขนาดและลักษณะ	จุดติดตั้ง	จำนวน	สภาพการใช้งาน
๑๐	เครื่องดับเพลิงชนิดละอองน้ำแรงดันต่ำ FIRE ADE ๒๐๐๐ ขนาด ๑๕ ปอนด์ ดับไฟได้ทุกประเภท A B C D และ K	พิพิธภัณฑสถานเรือนโบราณล้านนา หลองข้าวเปลือก	๑	ดี
๑๑	เครื่องดับเพลิงชนิดละอองน้ำแรงดันต่ำ FIRE ADE ๒๐๐๐ ขนาด ๑๕ ปอนด์ ดับไฟได้ทุกประเภท A B C D และ K	พิพิธภัณฑสถานเรือนโบราณล้านนา เขื่อนไทรลือ	๑	ดี
๑๒	เครื่องดับเพลิงชนิดละอองน้ำแรงดันต่ำ FIRE ADE ๒๐๐๐ ขนาด ๑๕ ปอนด์ ดับไฟได้ทุกประเภท A B C D และ K	พิพิธภัณฑสถานเรือนโบราณล้านนา เขื่อนพญาวงศ์	๑	ดี
๑๓	เครื่องดับเพลิงชนิดละอองน้ำแรงดันต่ำ FIRE ADE ๒๐๐๐ ขนาด ๑๕ ปอนด์ ดับไฟได้ทุกประเภท A B C D และ K	พิพิธภัณฑสถานเรือนโบราณล้านนา	๑	ดี
๑๔	เครื่องดับเพลิงชนิดละอองน้ำแรงดันต่ำ FIRE ADE ๒๐๐๐ ขนาด ๑๕ ปอนด์ ดับไฟได้ทุกประเภท A B C D และ K	พิพิธภัณฑสถานเรือนโบราณล้านนา หลองข้าวของเขื่อนพญาวงศ์	๑	ดี
๑๕	เครื่องดับเพลิงชนิดละอองน้ำแรงดันต่ำ FIRE ADE ๒๐๐๐ ขนาด ๑๕ ปอนด์ ดับไฟได้ทุกประเภท A B C D และ K	พิพิธภัณฑสถานเรือนโบราณล้านนา เขื่อนไทรลือ	๑	ดี
๑๖	เครื่องดับเพลิงชนิดละอองน้ำแรงดันต่ำ FIRE ADE ๒๐๐๐ ขนาด ๑๕ ปอนด์ ดับไฟได้ทุกประเภท A B C D และ K	พิพิธภัณฑสถานเรือนโบราณล้านนา เขื่อนแม่แตง	๑	ดี
๑๗	เครื่องดับเพลิงชนิดละอองน้ำแรงดันต่ำ FIRE ADE ๒๐๐๐ ขนาด ๑๕ ปอนด์ ดับไฟได้ทุกประเภท A B C D และ K	พิพิธภัณฑสถานเรือนโบราณล้านนา เขื่อนอนุสรสุนทร ชั้น ๒	๑	ดี
๑๘	เครื่องดับเพลิงชนิดละอองน้ำแรงดันต่ำ FIRE ADE ๒๐๐๐ ขนาด ๑๕ ปอนด์ ดับไฟได้ทุกประเภท A B C D และ K	สำนักงานสำนัก ชั้น ๑ หน้า ห้องครัว	๑	ดี
๑๙	เครื่องดับเพลิงชนิดละอองน้ำแรงดันต่ำ FIRE ADE ๒๐๐๐ ขนาด ๑๕ ปอนด์ ดับไฟได้ทุกประเภท A B C D และ K	โรงเก็บพัสดุ ชั้น ๑ (ห้องช่าง ศิลป์)	๑	ดี
๒๐	เครื่องดับเพลิงชนิดละอองน้ำแรงดันต่ำ FIRE ADE ๒๐๐๐ ขนาด ๑๕ ปอนด์ ดับไฟได้ทุกประเภท A B C D และ K	สำนักงานสำนัก ชั้น ๒	๑	ดี

ติดตั้งระบบสัญญาณแจ้งเตือนและต้องพร้อมใช้งาน โดยมีการติดตั้งตามบริเวณอาคารอาคารสำนักงาน สำนักงานส่งเสริมศิลปวัฒนธรรม และภายในเรือนโบราณล้านนาทุกหลัง บริเวณพื้นที่พิพิธภัณฑสถานเรือนโบราณล้านนา ดังนี้

ระบบแจ้งเหตุเพลิงไหม้ (Fire Alarm System)	จำนวน	หน่วย	จุดติดตั้ง
๑. แผงควบคุมระบบแจ้งเหตุเพลิงไหม้ (FCP) ๓ Zone	๑	ชุด	ห้อง Server
๒. อุปกรณ์ตรวจจับความร้อน (Heat Detector) แบบ Rate of Rised	๒	ชุด	ห้อง Server (๑)
			ห้องช่างศิลป์ (๑)
๓. อุปกรณ์ตรวจจับควัน (Smoke Detector) ชั้น ๑	๑๓	ชุด	ห้องประชุม (๔)
			ห้องคอนโทรล (๑)
			ห้องน้ำ + โถงทางเดิน+ห้องเตรียมอาหาร+ประชาสัมพันธ์ (๙)
๔. อุปกรณ์ตรวจจับควัน (Smoke Detector) ชั้น ๒	๑๓	ชุด	ห้องผู้อำนวยการ (๑)
			ห้องรองผู้อำนวยการ (๑)
			ห้องเลขานุการ (๑)
			โถงทางเดิน + ห้องน้ำ+ทำงาน (๑๐)
๕. อุปกรณ์แจ้งเหตุด้วยมือพร้อมสวิตช์กุญแจ (Manual Station W/Key Switch) ชั้น๑	๒	ชุด	ในห้องประชุม (๑) หน้าห้องประชุม (๑)
๖. อุปกรณ์แจ้งเหตุด้วยมือพร้อมสวิตช์กุญแจ (Manual Station W/Key Switch) ชั้น๒	๒	ชุด	หน้าประตูทางเข้า (๑) หน้าประตูระเปียง (๑)
๗. อุปกรณ์แจ้งเหตุแบบกระดิ่ง (Alarm Bell) ชั้น๑			ในห้องประชุม (๑) หน้าห้องประชุม (๑)
๘. อุปกรณ์แจ้งเหตุแบบกระดิ่ง (Alarm Bell) ชั้น๒			หน้าประตูทางเข้า (๑) หน้าประตูระเปียง (๑)

การติดตั้งระบบสัญญาณแจ้งเตือนพร้อมใช้งาน



ภาพตัวอย่างการติดตั้งสัญญาณแจ้งเหตุเพลิงไหม้ และตัวดักจับควัน (Smoke Detector)
ของสำนักส่งเสริมศิลปวัฒนธรรม มหาวิทยาลัยเชียงใหม่