

แผนฉุกเฉิน

ผู้รับผิดชอบประจำพื้นที่

ผู้พบเห็นเหตุการณ์

- แจ้งผู้รับผิดชอบประจำพื้นที่ทันที
- กรณีเกิดเพลิงไหม้ ให้ดับเพลิงทันทีด้วยถังดับเพลิง
- ตะโกนขอความช่วยเหลือจากทีมฉุกเฉิน

ทีมฉุกเฉินประจำพื้นที่

หัวหน้าทีมฉุกเฉิน	
1	นายกิตติพันธ์ ไชยชาติ
2	นายต่อพงษ์ เสมอใจ
3	นายณนทกานต์ ยอดแก้ว

กรณีเกิดเหตุเพลิงไหม้

- ทำการดับเพลิงเบื้องต้นโดยใช้ถังดับเพลิง
- ถ้าดับเพลิงไม่ได้ให้รีบแจ้ง ผู้อำนวยการดับเพลิง

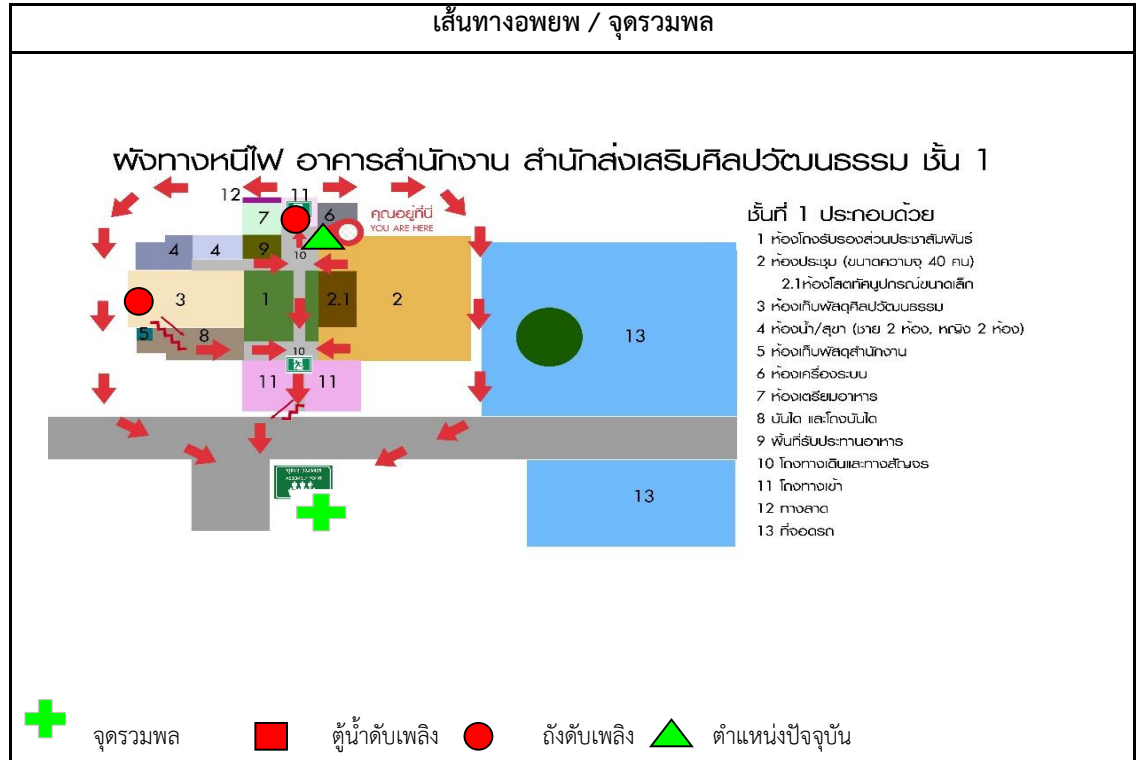
กรณีเกิดเหตุเพลิงไหม้รุนแรง

ทีมขนย้าย

ชื่อ-สกุล	หน้าที่
นาย ปัญญา แก้วคำ	1.ขนย้ายสิ่งของที่สำคัญที่สุดออกจากจุดเกิดเหตุ 2.นำสิ่งของไปรวบรวมไว้ที่จุดรวมพล 3.เฝ้าสิ่งของที่ขนย้าย ณ จุดรวบรวม รวมถึงการสนับสนุนการอพยพและการระงับเหตุเพลิงไหม้ตามที่ผู้อำนวยการดับเพลิงขึ้นต้นร้องขอ
นายสนอง คำบุญปั้น	
นาย สุธรรม โนบาง	
นางสาว จุฑามาศ ถนัดกิจ	

ทีมอพยพ/ตรวจสอบพนักงาน

ชื่อ-สกุล	หน้าที่
นายสันต์ทัศน์ เพ็ญจันทร์	1.เคลื่อนย้ายบุคคลมายังจุดรวมตัวฉุกเฉินบริเวณจุดรวมพล
นางสาววนิดาเชื้อคำฟู	
นางรพีพรรณ ศรีทะ	
นางสาวชนภาคว่างค์	2.ตรวจเช็คยอดบุคลากร ครบ/ไม่ครบ
	3.รายงานผู้อำนวยการดับเพลิง



ลำดับ	สถานที่	โทรศัพท์
1	ศูนย์บริหารจัดการเมืองอัจฉริยะ (รปภ.มช.)	41190
2	ศูนย์แม่ข่ายวิทยุเอราวัณ	41191 , 42000
3	รถบริการฉุกเฉินนอกเวลาราชการ	43046
4	สถานีตำรวจภู่งค์ฯ	053-211750
5	ศูนย์รับแจ้งเหตุเพลิงไหม้	199
6	สถานีดับเพลิงเทศบาลนครเชียงใหม่	053-234444 , 259199
		053-259191

แผนฉุกเฉิน

ผู้รับผิดชอบประจำพื้นที่

ผู้พบเห็นเหตุการณ์

- แจ้งผู้รับผิดชอบประจำพื้นที่ทันที
- กรณีเกิดเพลิงไหม้ ให้ดับเพลิงทันทีด้วยถังดับเพลิง
- ตะโกนขอความช่วยเหลือจากทีมฉุกเฉิน

ทีมฉุกเฉินประจำพื้นที่

หัวหน้าทีมฉุกเฉิน
1 นายกิตติพันธ์ ไชยชาติ
2 นายต่อพงษ์ เสมอใจ
3 นายนนทกานต์ ยอดแก้ว

กรณีเกิดเหตุเพลิงไหม้

- ทำการดับเพลิงเบื้องต้นโดยใช้ถังดับเพลิง
- ถ้าดับเพลิงไม่ได้ให้รีบแจ้ง ผู้อำนวยการดับเพลิง

กรณีเกิดเหตุเพลิงไหม้รุนแรง

ทีมขนย้าย

ชื่อ-สกุล	หน้าที่
นาย ปัญญา แก้วคำ	1.ขนย้ายสิ่งของที่สำคัญที่สุดออกจากจุดเกิดเหตุ 2.นำสิ่งของไปรวบรวมไว้ที่จุดรวมพล 3.เฝ้าสิ่งของที่ขนย้าย ณ จุดรวบรวม รวมถึงการสนับสนุนการอพยพและการระงับเหตุเพลิงไหม้ตามทีผู้อำนวยการดับเพลิงขึ้นต้นร้องขอ
นายสนอง คำบุญปั้น	
นาย สุธรรม โนบาง	
นางสาว จุฑามาศ ถนัดกิจ	

ทีมอพยพ/ตรวจสอบพนักงาน

ชื่อ-สกุล	หน้าที่
นายสันต์ทัศน์ เพ็ญจันทร์	1.เคลื่อนย้ายบุคคลมายังจุดรวมตัวฉุกเฉินบริเวณจุดรวมพล 2.ตรวจเช็คยอดบุคลากร ครบ/ไม่ครบ 3.รายงานผู้อำนวยการดับเพลิง
นางสาวนิตดาเชื้อคำฟู	
นางรพีพรรณ ศรีทะ	
นางสาวชนภาคว่างค์	

สำนักส่งเสริมศิลปวัฒนธรรม

มหาวิทยาลัยเชียงใหม่



ลำดับ	สถานที่	โทรศัพท์
1	ศูนย์บริหารจัดการเมืองอัจฉริยะ (รปภ.มช.)	41190
2	ศูนย์แม่ข่ายวิทยุเอราวัณ	41191 , 42000
3	รถบริการฉุกเฉินนอกเวลาราชการ	43046
4	สถานีตำรวจภู่งค์ฯ	053-211750
5	ศูนย์รับแจ้งเหตุเพลิงไหม้	199
6	สถานีดับเพลิงเทศบาลนครเชียงใหม่	053-234444 , 259199
		053-259191

แผนฉุกเฉิน

ผู้รับผิดชอบประจำพื้นที่

ผู้พบเห็นเหตุการณ์

- แจ้งผู้รับผิดชอบประจำพื้นที่ทันที
- กรณีเกิดเพลิงไหม้ ให้ดับเพลิงทันทีด้วยถังดับเพลิง
- ตะโกนขอความช่วยเหลือจากทีมฉุกเฉิน

ทีมฉุกเฉินประจำพื้นที่

หัวหน้าทีมฉุกเฉิน
1 นายกิตติพันธ์ ไชยชาติ
2 นายต่อพงษ์ เสมอใจ
3 นายนนทกานต์ ยอดแก้ว

กรณีเกิดเหตุเพลิงไหม้

- ทำการดับเพลิงเบื้องต้นโดยใช้ถังดับเพลิง
- ถ้าดับเพลิงไม่ได้ให้รีบแจ้ง ผู้อำนวยการดับเพลิง

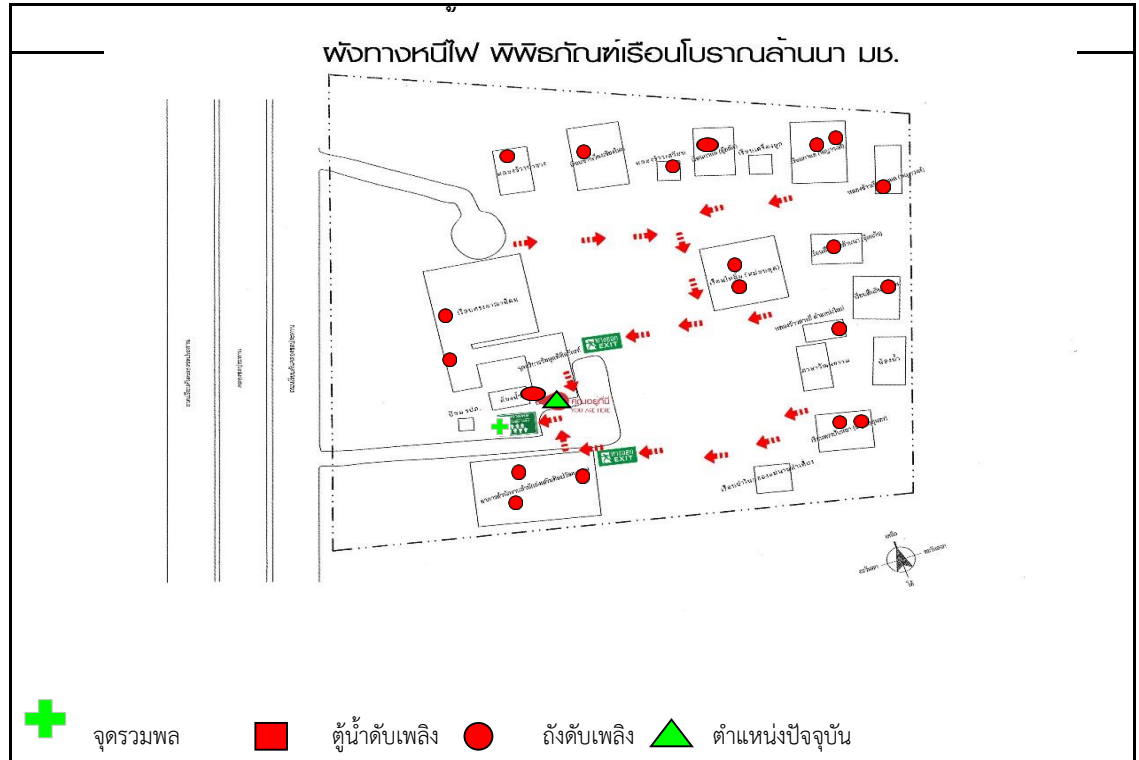
กรณีเกิดเหตุเพลิงไหม้รุนแรง

ทีมขนย้าย

ชื่อ-สกุล	หน้าที่
นาย ปัญญา แก้วคำ	1.ขนย้ายสิ่งของที่สำคัญที่สุดออกจากจุดเกิดเหตุ 2.นำสิ่งของไปรวบรวมไว้ที่จุดรวมพล 3.เฝ้าสิ่งของที่ขนย้าย ณ จุดรวบรวม รวมถึงการสนับสนุนการอพยพและการระงับเหตุเพลิงไหม้ตามที่ผู้อำนวยการดับเพลิงขึ้นต้นร้องขอ
นายสนอง คำบุญปั้น	
นาย สุธรรม โนบาง	
นางสาว จุฑามาศ ถนัดกิจ	

ทีมอพยพ/ตรวจสอบพนักงาน

ชื่อ-สกุล	หน้าที่
นายสันต์ทัศน์ เพ็ญจันทร์	1.เคลื่อนย้ายบุคคลมายังจุดรวมตัวฉุกเฉินบริเวณจุดรวมพล 2.ตรวจเช็คยอดบุคลากร ครบ/ไม่ครบ 3.รายงานผู้อำนวยการดับเพลิง
นางสาวนิตดา เชื้อคำฟู	
นางรพีพรรณ ศรีทะ	
นางสาวชนภา คำวงศ์	



ลำดับ	สถานที่	โทรศัพท์
1	ศูนย์บริหารจัดการเมืองอัจฉริยะ (รปภ.มช.)	41190
2	ศูนย์แม่ข่ายวิทยุเอราวัณ	41191 , 42000
3	รถบริการฉุกเฉินนอกเวลาราชการ	43046
4	สถานีตำรวจภู่งค์ฯ	053-211750
5	ศูนย์รับแจ้งเหตุเพลิงไหม้	199
6	สถานีดับเพลิงเทศบาลนครเชียงใหม่	053-234444 , 259199
		053-259191