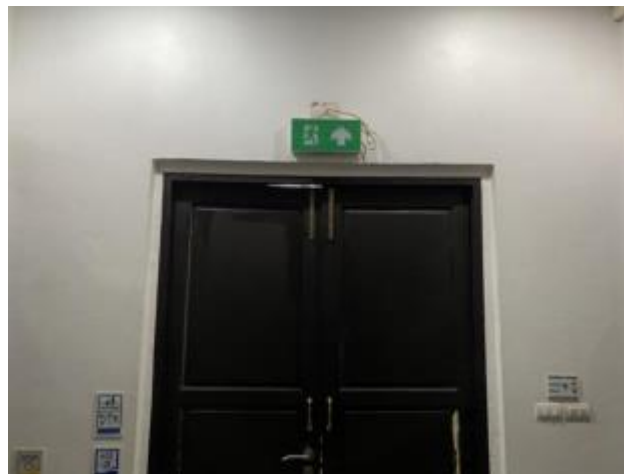


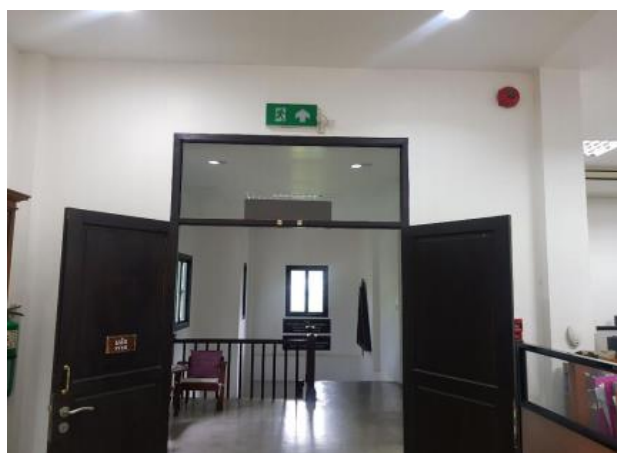
๕.๕.๑ (๘) การกำหนดทางออกฉุกเฉิน ทางหนีไฟ พร้อมมีป้ายแสดงอย่างชัดเจน



ทางออกฉุกเฉิน ชั้น ๑ ด้านหน้าอาคารสำนักงาน



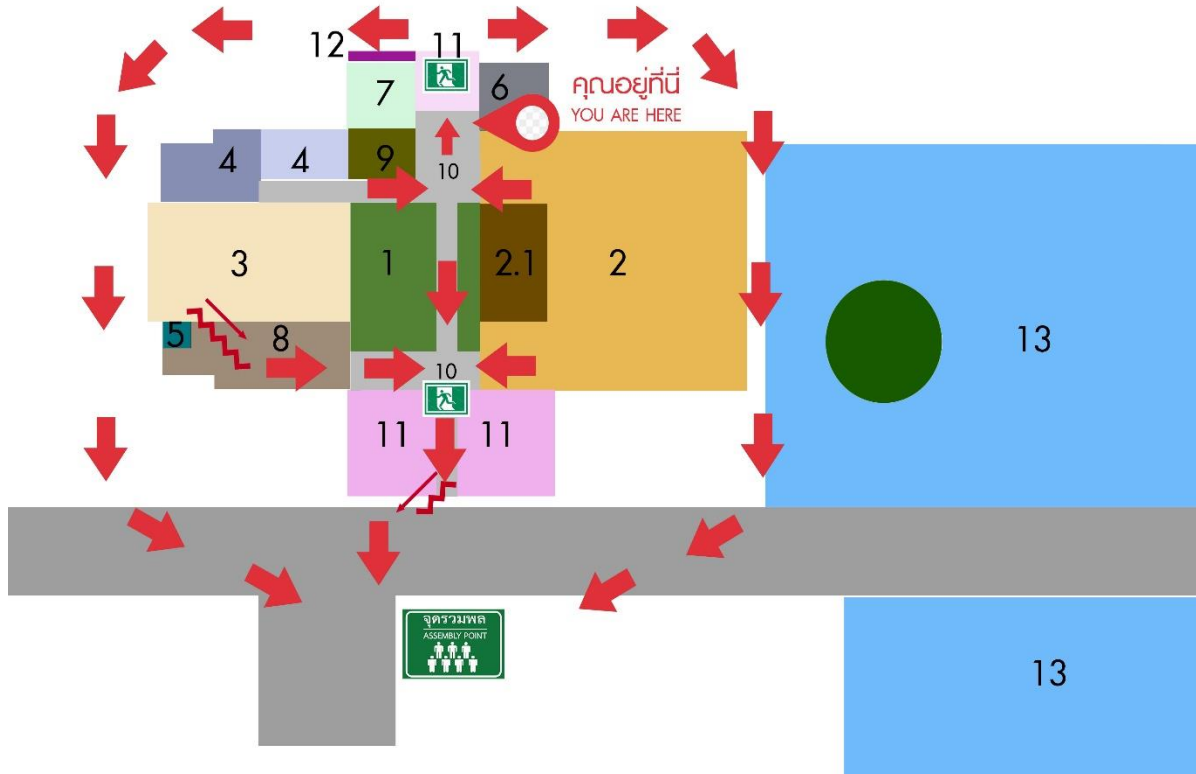
ทางออกฉุกเฉิน ชั้น ๑ ด้านหลังอาคารสำนักงาน



ทางออกฉุกเฉิน ชั้น ๒

ผังหนีไฟ

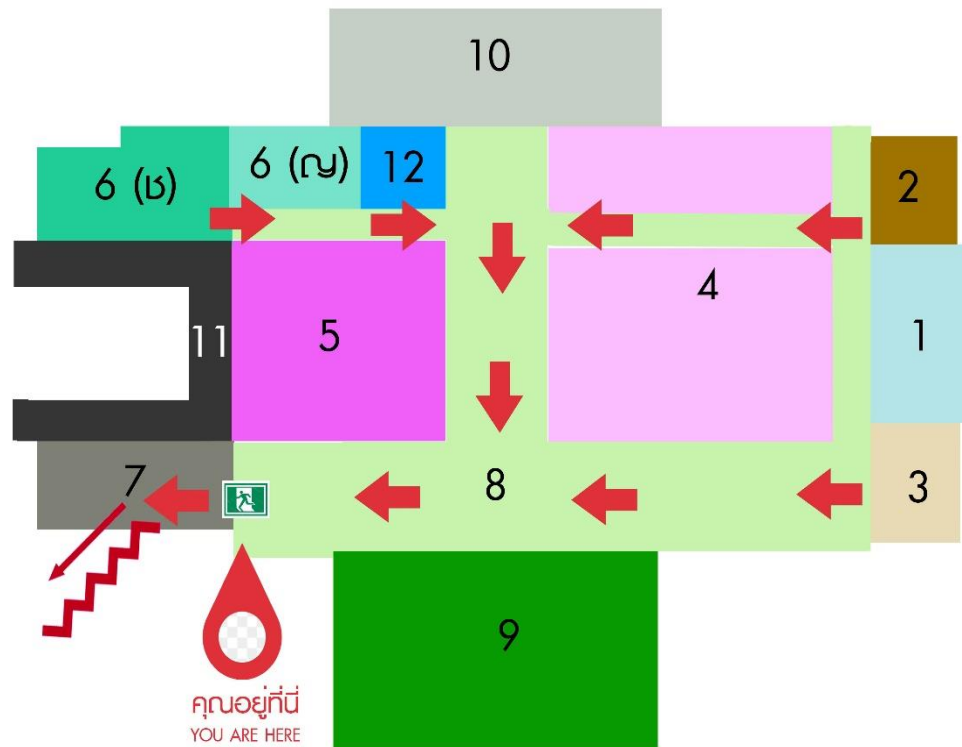
ผังทางหนีไฟ อาคารสำนักงาน สำนักส่งเสริมศิลปวัฒนธรรม ชั้น 1



ชั้นที่ 1 ประกอบด้วย

- 1 ห้องโถงรับรองส่วนประชาสัมพันธ์
- 2 ห้องประชุม (ขนาดความจุ 40 คน)
 - 2.1 ห้องโสตทัศนอุปกรณ์ขนาดเล็ก
- 3 ห้องเก็บพัสดุศิลปวัฒนธรรม
- 4 ห้องน้ำ/สุขา (ชาย 2 ห้อง, หญิง 2 ห้อง)
- 5 ห้องเก็บพัสดุสำนักงาน
- 6 ห้องเครื่องระบบ
- 7 ห้องเตรียมอาหาร
- 8 บันได และโถงบันได
- 9 พื้นที่รับประทานอาหาร
- 10 โถงทางเดินและทางสัญจร
- 11 โถงทางเข้า
- 12 ทางลาด
- 13 ที่จอดรถ

ผังทางหนีไฟ อาคารสำนักงาน สำนักส่งเสริมศิลปวัฒนธรรม ชั้น 2



ชั้นที่ 2 ประกอบด้วย

- 1 ห้องผู้อำนวยการ
- 2 ห้องรองผู้อำนวยการ
- 3 ห้องเลขานุการสำนักฯ
- 4 ส่วนสำนักงานสำนัก
- 5 ส่วนของฝ่ายส่งเสริมฯ
- 6 ห้องน้ำ/สุขา (ชาย 2 ห้อง, หญิง 2 ห้อง)
- 7 บันไดและโถงบันได
- 8 โถงพักคอยและทางสัญจร
- 9 ระเบียงด้านหน้า
- 10 ระเบียงด้านหลัง
- 11 ห้องพิสตดุศิลปวัฒนธรรม (ชั้นลอย)
- 12 จุดถ่ายเอกสาร

