

๕.๕.๑(๗) มีการกำหนดเส้นทางหนีไฟ ให้นำทางหนีไฟไปยังจุดรวมพล พร้อมสื่อสารในพื้นที่ปฏิบัติงาน

ลำดับ	ธงนำทางตามจุด	ภาพการติดตั้งธงนำทาง
๑.	ชั้นที่ ๑	
๒.	ชั้นที่ ๒	
๓.	หลังจุดบริการข้อมูลและเครื่องดื่ม	

# แผนฉุกเฉิน

ผู้รับผิดชอบประจำพื้นที่

## ผู้พบเห็นเหตุการณ์

1. แจ้งผู้รับผิดชอบประจำพื้นที่ทันที
2. กรณีเกิดเพลิงไหม้ ให้ดับเพลิงทันทีด้วยถังดับเพลิง
3. ตะโกนขอความช่วยเหลือจากทีมฉุกเฉิน

## ทีมฉุกเฉินประจำพื้นที่

หัวหน้าทีมฉุกเฉิน
1 นายกิตติพันธ์ ไชยชาติ
2 นายต่อพงษ์ เสมอใจ
3 นายนนทกานต์ ยอดแก้ว

## กรณีเกิดเหตุเพลิงไหม้

1. ทำการดับเพลิงเบื้องต้นโดยใช้ถังดับเพลิง
2. ถ้ำดับเพลิงไม่ได้ให้รีบแจ้ง ผู้อำนวยการดับเพลิง

## กรณีเกิดเหตุเพลิงไหม้รุนแรง

### ทีมขนย้าย

ชื่อ-สกุล	หน้าที่
นาย ปัญญา แก้วคำ	1.ขนย้ายสิ่งของที่สำคัญที่สุดออกจากจุดเกิดเหตุ
นายสนอง คำบุญปั้น	2.นำสิ่งของไปรวบรวมไว้ที่จุดรวมพล
นาย สุธรรม โนบาง	3.เฝ้าสิ่งของที่ขนย้าย ณ จุดรวบรวม รวมถึงการ
นางสาว จุฑามาศ ถนัดกิจ	สนับสนุนการอพยพและการระงับเหตุเพลิงไหม้
	ตามที่ผู้อำนวยการดับเพลิงขึ้นต้นร้องขอ

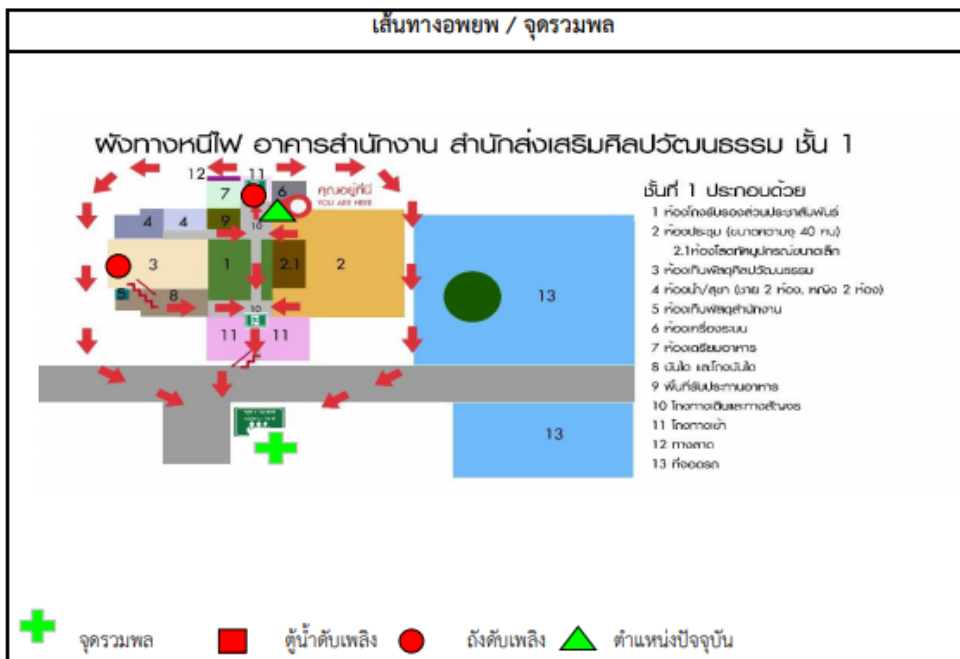
### ทีมอพยพ/ตรวจสอบพนักงาน

ชื่อ-สกุล	หน้าที่
นายสันต์ทัศน์ เพ็ญจันทร์	1.เคลื่อนย้ายบุคคลมายังจุดรวมตัวฉุกเฉิน
นางสาววนิดาเชื้อคำฟู	บริเวณจุดรวมพล
นางพิพรรณ ศรีทะ	2.ตรวจเช็คยอดบุคคลากร ครบ/ไม่ครบ
นางสาวชนาภาคำวงศ์	3.รายงานผู้อำนวยการดับเพลิง

แบบฟอร์ม 5.5(1)

สำนักส่งเสริมศิลปวัฒนธรรม

มหาวิทยาลัยเชียงใหม่



ลำดับ	สถานที่	โทรศัพท์
1	ศูนย์บริหารจัดการเมืองอัจฉริยะ (รปภ.มช.)	41190
2	ศูนย์แม่ข่ายวิทยุเอราวัณ	41191 , 42000
3	รถบริการฉุกเฉินนอกเวลาราชการ	43046
4	สถานีตำรวจภู่งค์	053-211750
5	ศูนย์รับแจ้งเหตุเพลิงไหม้	199
6	สถานีดับเพลิงเทศบาลนครเชียงใหม่	053-234444 , 259199
		053-259191

# แผนฉุกเฉิน

## ผู้รับผิดชอบประจำพื้นที่

### ผู้พบเห็นเหตุการณ์

- แจ้งผู้รับผิดชอบประจำพื้นที่ทันที
- กรณีเกิดเพลิงไหม้ ให้ดับเพลิงทันทีด้วยถังดับเพลิง
- ตะโกนขอความช่วยเหลือจากทีมฉุกเฉิน

### ทีมฉุกเฉินประจำพื้นที่

หัวหน้าทีมฉุกเฉิน
1 นายกิตติพันธ์ ไชยยาติบ
2 นายต่อพงษ์ เสมอใจ
3 นายนนทกานต์ ยอดแก้ว

### กรณีเกิดเหตุเพลิงไหม้

- ทำการดับเพลิงเบื้องต้นโดยใช้ถังดับเพลิง
- ถ้าดับเพลิงไม่ได้ให้รีบแจ้ง ผู้อำนวยการดับเพลิง

### กรณีเกิดเหตุเพลิงไหม้รุนแรง

#### ทีมขนย้าย

ชื่อ-สกุล	หน้าที่
นาย ปัญญา แก้วคำ	1.ขนย้ายสิ่งของที่สำคัญที่สุดออกจากจุดเกิดเหตุ
นายสนอง คำบุญปั้น	2.นำสิ่งของไปรวบรวมไว้ที่จุดรวมพล
นาย สุขธรรม โนนาง	3.เฝ้าสิ่งของที่ขนย้าย ณ จุดรวบรวม รวมถึงการสนับสนุนการอพยพและการระงับเหตุเพลิงไหม้
นางสาว จุฑามาศ ถนัดกิจ	ตามที่ผู้อำนวยการดับเพลิงขึ้นต้นร้องขอ

#### ทีมอพยพ/ตรวจสอบพนักงาน

ชื่อ-สกุล	หน้าที่
นายสันต์ทัศน์ เทัญจันทร์	1.เคลื่อนย้ายบุคคลมายังจุดรวมพลฉุกเฉิน
นางสาววนิดาเชื้อคำฟู	บริเวณจุดรวมพล
นางรพีพรรณ ศรีทะ	2.ตรวจเช็คยอดบุคคลากร ครบ/ไม่ครบ
นางสาวชนภาคำวงศ์	3.รายงานผู้อำนวยการดับเพลิง

แบบฟอร์ม 5.5(1)

สำนักส่งเสริมศิลปวัฒนธรรม

มหาวิทยาลัยเชียงใหม่



ลำดับ	สถานที่	โทรศัพท์
1	ศูนย์บริหารจัดการเมืองอัจฉริยะ (รปภ.มช.)	41190
2	ศูนย์แม่ข่ายวิทยุเอราวัณ	41191 , 42000
3	รถบริการฉุกเฉินนอกเวลาราชการ	43046
4	สถานีตำรวจภูธรฝาง	053-211750
5	ศูนย์รับแจ้งเหตุเพลิงไหม้	199
6	สถานีดับเพลิงเทศบาลนครเชียงใหม่	053-234444 , 259199
		053-259191

# แผนฉุกเฉิน

ผู้รับผิดชอบประจำพื้นที่

- ผู้พบเห็นเหตุการณ์**
- แจ้งผู้รับผิดชอบประจำพื้นที่ทันที
  - กรณีเกิดเพลิงไหม้ ให้ดับเพลิงทันทีด้วยถังดับเพลิง
  - ตะโกนขอความช่วยเหลือจากทีมฉุกเฉิน

**ทีมฉุกเฉินประจำพื้นที่**

หัวหน้าทีมฉุกเฉิน	
1	นายกิตติพันธ์ ไชยยาติบ
2	นายต่อพงษ์ เสมอใจ
3	นายนันทกานต์ ยอดแก้ว

- กรณีเกิดเหตุเพลิงไหม้**
- ทำการดับเพลิงเบื้องต้นโดยใช้ถังดับเพลิง
  - ถ้าดับเพลิงไม่ได้ให้รีบแจ้ง ผู้อำนวยการดับเพลิง

**กรณีเกิดเหตุเพลิงไหม้รุนแรง**

**ทีมขนย้าย**

ชื่อ-สกุล	หน้าที่
นาย ปัญญา แก้วคำ	1.ขนย้ายสิ่งของที่สำคัญที่สุดออกจากจุดเกิดเหตุ
นายสนอง คำบุญเป็น	2.นำสิ่งของไปรวบรวมไว้ที่จุดรวมพล
นาย สุธรรม โนบาง	3.เฝ้าสิ่งของที่ขนย้าย ณ จุดรวบรวม รวมถึงการ
นางสาว จุฑามาศ ถนัดกิจ	สนับสนุนการอพยพและการระงับเหตุเพลิงไหม้
	ตามที่ผู้อำนวยการดับเพลิงขึ้นต้นร้องขอ

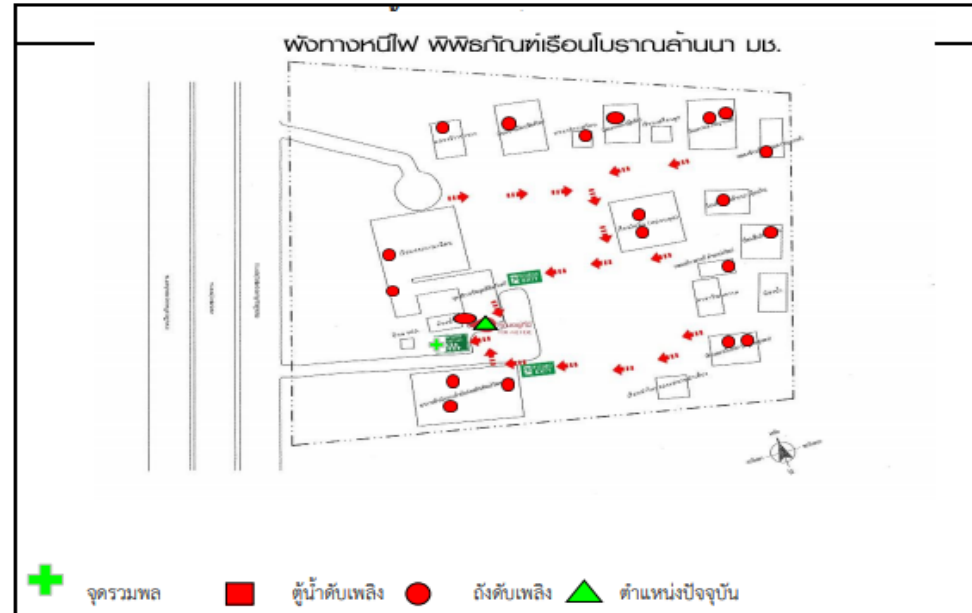
**ทีมอพยพ/ตรวจสอบพนักงาน**

ชื่อ-สกุล	หน้าที่
นายสันต์ทัศน์ เพ็ญจันทร์	1.เคลื่อนย้ายบุคคลมายังจุดรวมตัวฉุกเฉิน
นางสาววนิดาเชื้อคำฟู	บริเวณจุดรวมพล
นางรพีพรรณ ศรีทะ	2.ตรวจเช็คยอดบุคลากร ครบ/ไม่ครบ
นางสาวชนภาคำวงศ์	3.รายงานผู้อำนวยการดับเพลิง

แบบฟอร์ม 5.5(1)

สำนักส่งเสริมศิลปวัฒนธรรม

มหาวิทยาลัยเชียงใหม่



ลำดับ	สถานที่	โทรศัพท์
1	ศูนย์บริหารจัดการเมืองอัจฉริยะ (รปภ.มช.)	41190
2	ศูนย์แม่ข่ายวิทยุเอราวัณ	41191 , 42000
3	รถบริการฉุกเฉินนอกเวลาราชการ	43046
4	สถานีตำรวจภู่งค์	053-211750
5	ศูนย์รับแจ้งเหตุเพลิงไหม้	199
6	สถานีดับเพลิงเทศบาลนครเชียงใหม่	053-234444 , 259199
		053-259191