

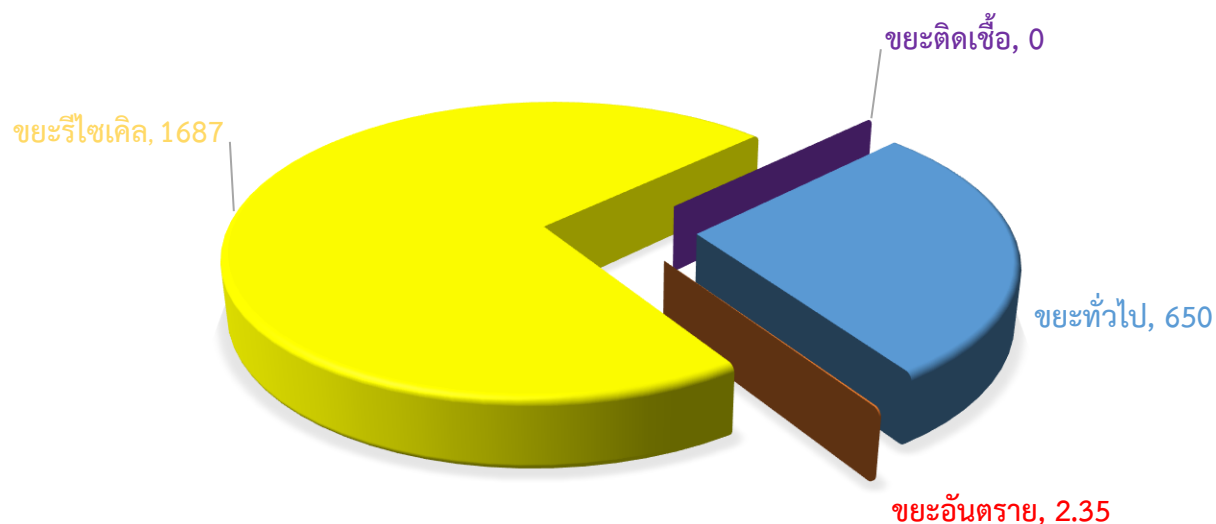
4.1.2 การนำขยะกลับมาใช้ประโยชน์/นำกลับมาใช้ใหม่ ส่งผลให้ขยะที่จะส่งไปกำจัดมีปริมาณน้อยลง

(3) มีการวิเคราะห์ปริมาณขยะเทียบค่าเป้าหมายที่ได้กำหนดจากหมวด 1

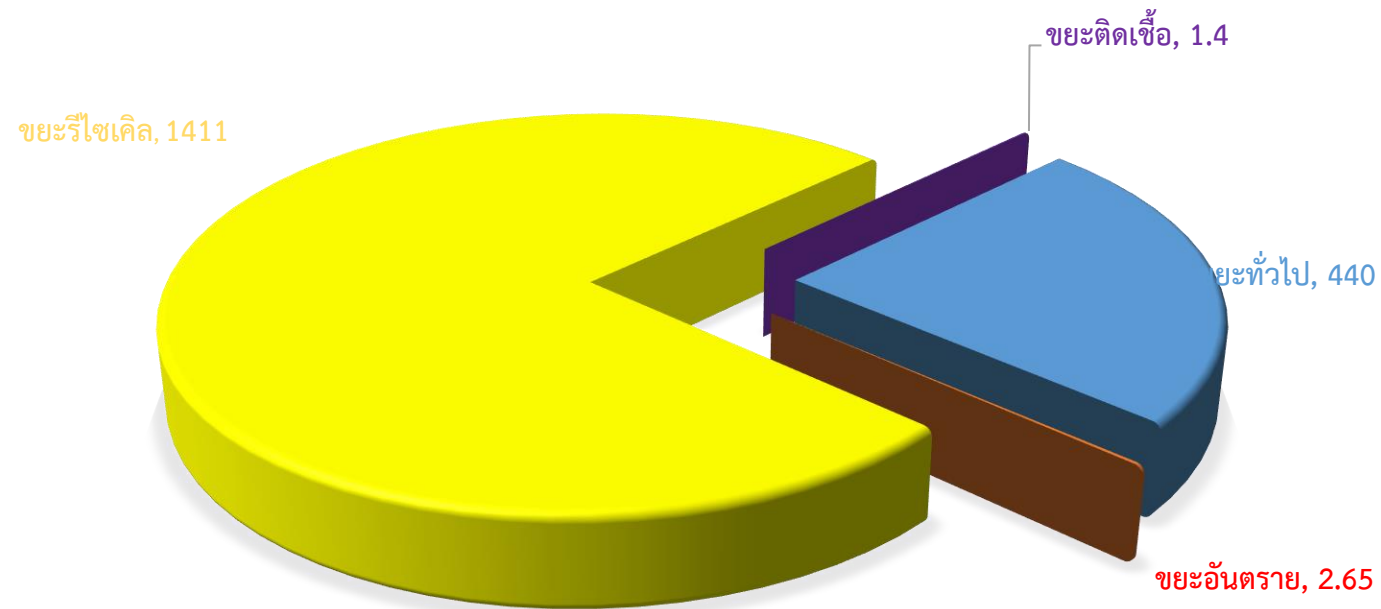
นิยามขยะแยกเป็น 4 อย่าง เพื่อการวิเคราะห์

- 1.ขยะทั่วไป หมายถึง ขยะทั่วไปของสำนักงาน และภายในพิพิธภัณฑท์ทั้งหมดที่ได้ทำการชั่ง และบันทึกเป็นสถิติไว้
- 2.ขยะอันตราย หมายถึง ขยะอันตรายของสำนักงาน และภายในพิพิธภัณฑท์ทั้งหมดที่ได้ทำการชั่ง และบันทึกเป็นสถิติไว้
- 3.ขยะรีไซเคิล หมายถึง ขยะที่สามารถนำกลับมาใช้ใหม่ได้ (รวมถึงขยะอินทรีย์ เศษใบไม้ และเศษอาหาร ที่นำกลับมาทำปุ๋ยหมักอินทรีย์) และขยะรีไซเคิลที่นำส่งจำหน่าย
- 4.ขยะติดเชื้อ หมายถึง ขยะติดเชื้อของสำนักงาน และภายในพิพิธภัณฑท์ทั้งหมดที่ได้ทำการชั่ง และบันทึกเป็นสถิติไว้

ขยะแต่ละประเภทในปี 2563 ในช่วงเดือนมกราคม - มิถุนายน (กิโลกรัม)



ขยะแต่ละประเภทในปี 2564 ในช่วงเดือนมกราคม - มิถุนายน (กิโลกรัม)



สำนักส่งเสริมศิลปวัฒนธรรม มีการกำหนดค่าเป้าหมายที่จากหมวด 1 โดยกำหนดให้ปริมาณขยะลดลงจากปีก่อนหน้า ร้อยละ 5 ทั้งนี้ทำการเทียบปริมาณเดือนต่อเดือน

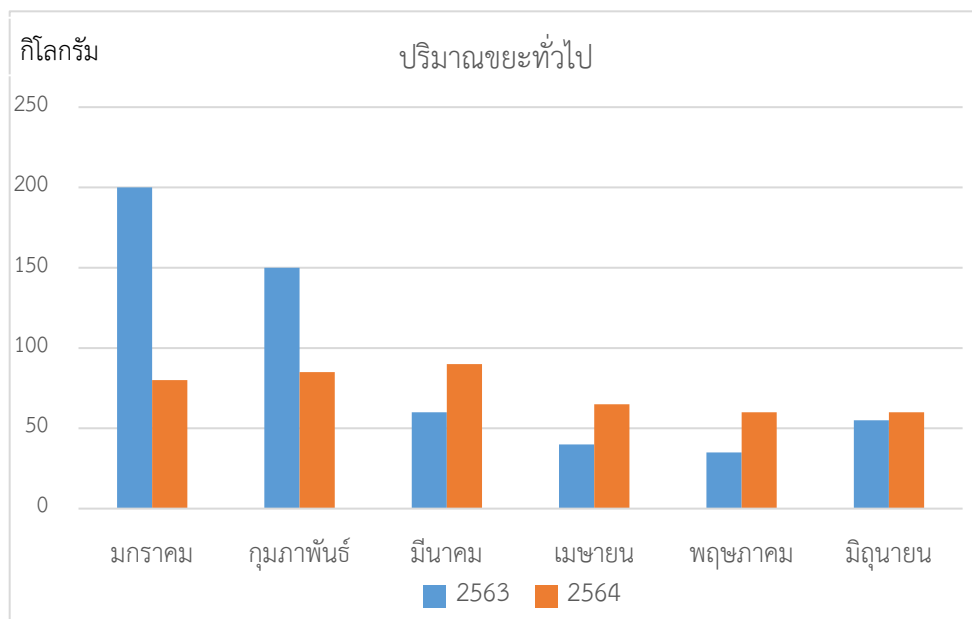
เดือน	ขยะทั่วไป			ขยะอันตราย			ขยะรีไซเคิล			ขยะติดเชื้อ		
	2563	2564	เทียบ	2563	2564	เทียบ	2563	2564	เทียบ	2563	2564	เทียบ
มกราคม	200	70	- 130	0.5	0.1	- 0.4	325	255	- 70	-	0.3	-
กุมภาพันธ์	150	60	- 90	0.5	1.5	+ 1.0	300	256	- 44	-	0.3	-
มีนาคม	60	80	+ 20	0.2	0	- 0.2	315	236	- 79	-	0.2	-
เมษายน	80	75	- 5	0.2	0.1	- 0.1	270	252	- 18	-	0.2	-
พฤษภาคม	90	60	- 30	0.75	0	- 0.75	251	208	- 43	-	0.2	-
มิถุนายน	70	60	- 10	0.2	0.95	+ 0.75	226	204	- 22	-	0.2	-
รวม	650	440	- 245	2.35	2.65	0.30	1,687	1,411	- 276		1.4	
กรกฎาคม	80	-	-	0.1	-	-	225	-	-	-	-	-
สิงหาคม	90	-	-	0.2	-	-	245	-	-	-	-	-
กันยายน	110	-	-	0.8	-	-	257	-	-	-	-	-
ตุลาคม	90	-	-	0.2	-	-	256	-	-	-	-	-
พฤศจิกายน	80	-	-	0.1	-	-	270	-	-	-	-	-
ธันวาคม	90	-	-	0.85	-	-	364	-	-	-	-	-

- หมายเหตุ
1. การวิเคราะห์เชิงเปรียบเทียบระหว่างปี สามารถทำได้ในช่วงครึ่งปีแรก (เดือนมกราคม – มิถุนายน)
 2. เนื่องจากในปี พ.ศ.2564 เก็บข้อมูลจริงได้ในช่วงครึ่งปีแรก (เดือนมกราคม – มิถุนายน)

ร้อยละของปริมาณขยะแต่ละประเภท

เดือน	ขยะทั่วไป			ขยะอันตราย			ขยะรีไซเคิล			ขยะติดเชื้อ		
	2563	2564	เทียบ	2563	2564	เทียบ	2563	2564	เทียบ	2563	2564	เทียบ
มกราคม	200	70	- 65.00	0.5	0.1	- 80.00	325	255	- 21.54	-	0.3	-
กุมภาพันธ์	150	60	- 60.00	0.5	1.5	+ 200.00	300	256	- 14.67	-	0.3	-
มีนาคม	60	80	+ 33.00	0.2	0	- 100.00	315	236	- 25.08	-	0.2	-
เมษายน	80	75	- 6.25	0.2	0.1	- 50.00	270	252	- 6.67	-	0.2	-
พฤษภาคม	90	60	- 33.33	0.75	0	- 100.00	251	208	- 17.13	-	0.2	-
มิถุนายน	70	60	- 14.29	0.2	0.95	+ 375.00	226	204	- 9.73	-	0.2	-
รวม	650	440	- 24.31	2.35	2.65	+ 40.83	1,687	1,411	- 15.80	-	-	-
กรกฎาคม	80	-	-	0.1	-	-	225	-	-	-	-	-
สิงหาคม	90	-	-	0.2	-	-	245	-	-	-	-	-
กันยายน	110	-	-	0.8	-	-	257	-	-	-	-	-
ตุลาคม	90	-	-	0.2	-	-	256	-	-	-	-	-
พฤศจิกายน	80	-	-	0.1	-	-	270	-	-	-	-	-
ธันวาคม	90	-	-	0.85	-	-	364	-	-	-	-	-

1. วิเคราะห์ปริมาณขยะทั่วไป เปรียบเทียบระหว่างปี (เดือนมกราคม – มิถุนายน)



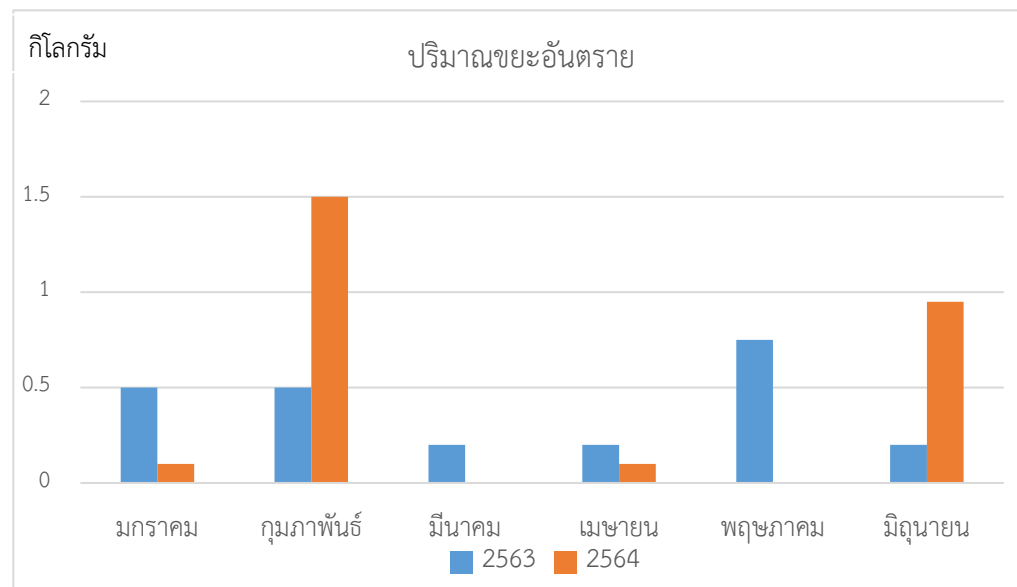
สรุปผลการดำเนินงานปริมาณขยะทั่วไประหว่างปี 2563 – 2564 (เดือนมกราคม – มิถุนายน)

- พบว่าแนวโน้มของขยะในช่วงเดือนมกราคม และกุมภาพันธ์ เปรียบเทียบระหว่างปี มีแนวโน้มที่ดี โดยมีปริมาณขยะสะสมต่อเดือนที่ลดลงจากปีก่อนหน้าในเดือนเดียวกัน
- พบว่ามีแนวโน้มของขยะในช่วงเดือนมีนาคม ถึงมิถุนายน เปรียบเทียบระหว่างปี มีแนวโน้มที่ไม่ดี โดยมีปริมาณขยะสะสมต่อเดือนที่เพิ่มขึ้นจากปีก่อนหน้าในเดือนเดียวกัน และเริ่มมีระยะห่างในเชิงเปรียบเทียบน้อยมากในเดือนมิถุนายน
- เมื่อเปรียบเทียบระหว่างปีในรอบ 6 เดือนแรก พบว่าลดลงร้อยละ 24.31 ซึ่งบรรลุเป้าที่ตั้งไว้ในร้อยละ 5

สรุปสาเหตุ และแนวทางการปรับปรุง

- จากแผนภูมิจะเห็นว่าปริมาณของขยะทั่วไปที่เกิดขึ้นในรอบ 6 เดือนแรก ทั้งปี 2563 และ 2564 มีแนวโน้มที่ลดลงทั้งสองปี ซึ่งแสดงให้เห็นว่าเกิดการสร้างขยะที่น้อยลงภายในสำนักส่งเสริมศิลปวัฒนธรรม
- สำนักส่งเสริมศิลปวัฒนธรรม ได้ดำเนินกิจกรรมที่ช่วยส่งเสริมการลดขยะเพื่อเป็นการลดปริมาณขยะที่จะเกิดขึ้นในแต่ละวัน เช่น กิจกรรม “ปันเป่า เฮาหื้อยิ้ม” โดยกิจกรรมดังกล่าวส่งเสริมการใช้ถุงผ้าเพื่อใช้ใส่ของแทนการใช้ถุงพลาสติก และรับเอาถุงพลาสติกมาสร้างขยะในสำนักงาน
- ควรมีการจัดทำกิจกรรม หรือหาแนวทางในการนำขยะทั่วไปกลับมาใช้ใหม่ หรือทำให้ปริมาณขยะทั่วไปลดลงให้เพิ่มมากขึ้น และมีแนวโน้มที่ดี
- ควรมีการสร้างความร่วมมือ สร้างความเข้าใจเรื่องการจัดการขยะ และปลูกจิตสำนึกอย่างต่อเนื่อง โดยต้องเกิดการปฏิบัติร่วมกันของบุคลากรทุกระดับ ทุกคน ภายในสำนักส่งเสริมศิลปวัฒนธรรม

2. วิเคราะห์ปริมาณขยะอันตราย เปรียบเทียบระหว่างปี (เดือนมกราคม – มิถุนายน)



สรุปผลการดำเนินงานปริมาณขยะอันตรายระหว่างปี 2563-2564 (เดือนมกราคม – มิถุนายน)

- ปริมาณขยะอันตรายที่เกิดขึ้นในแต่ละปีมีจำนวนที่น้อย โดยจะเป็นขยะประเภท ถ่านไฟฉาย กระจกหมึกพิมพ์ และหลอดไฟเสื่อมสภาพ
- ในปี 2564 พบว่าไม่เกิดปริมาณขยะอันตราย (เป็น 0) ในเดือน มีนาคม พฤษภาคม และมิถุนายน
- เมื่อเปรียบเทียบระหว่างปีในรอบ 6 เดือนแรก พบว่าเพิ่มขึ้นร้อยละ 40.83 ซึ่งไม่บรรลุเป้าที่ตั้งไว้ในร้อยละ 5

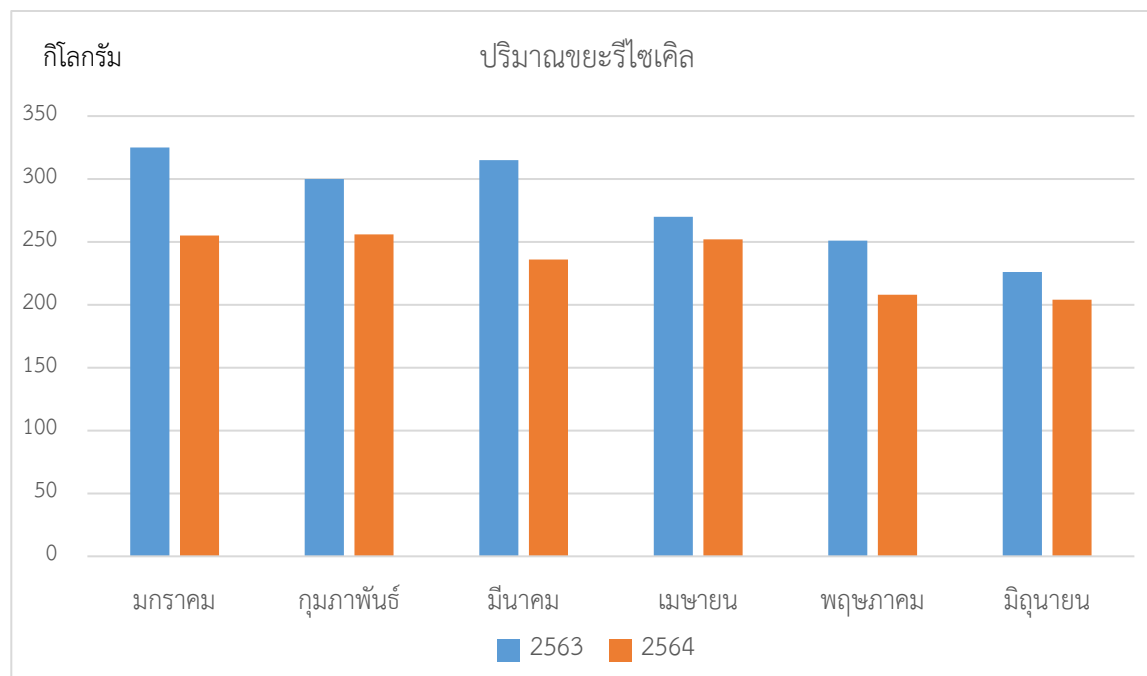
สาเหตุที่มีปริมาณขยะอันตรายสูงในเดือนกุมภาพันธ์ 2564

เนื่องจากมีขยะอันตราย (กล่องหมึกพิมพ์ใช้แล้ว และถ่านที่ใช้แล้ว) ในปริมาณที่มากกว่าทุกเดือน

สรุปสาเหตุ และแนวทางการปรับปรุง

- ขยะอันตรายที่เกิดขึ้น เกิดจากถ่านไฟฉาย กระจกหมึกพิมพ์ และหลอดไฟเสื่อมสภาพ
- การจัดการกับขยะประเภทขยะอันตรายมีการแยกเป็นระบบ และจัดเก็บใส่ถุงขยะสีแดงเพื่อการแบ่งประเภทชัดเจน ก่อนนำส่งเข้าระบบการเก็บขยะหน่วยใหญ่ต่อไป
- ควรมีการสร้างความร่วมมือ สร้างความเข้าใจเรื่องการจัดการขยะ และปลูกจิตสำนึกอย่างต่อเนื่อง โดยต้องเกิดการปฏิบัติร่วมกันของบุคลากรทุกระดับ ทุกคน ภายในสำนักส่งเสริมศิลปวัฒนธรรม

3. วิเคราะห์ปริมาณขยะรีไซเคิล เปรียบเทียบระหว่างปี (เดือนมกราคม – มิถุนายน)



สรุปผลการดำเนินงานปริมาณขยะทั่วไประหว่างปี 2563 – 2564

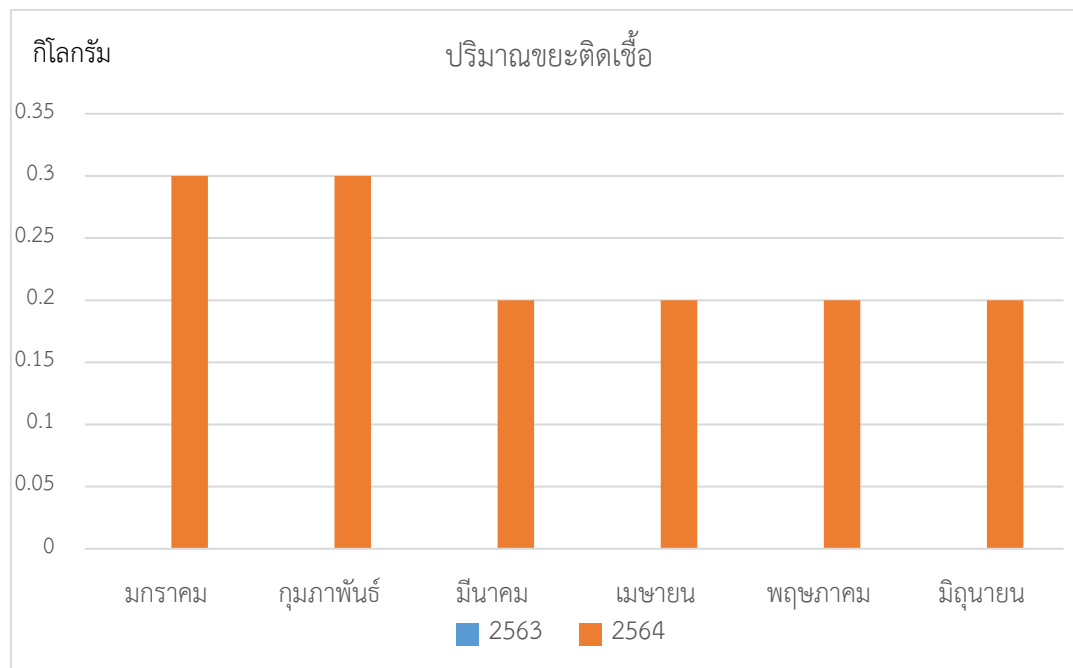
(เดือนมกราคม – มิถุนายน)

- ปริมาณขยะรีไซเคิลทั้งปี 2563 และ 2564 มีแนวโน้มที่ลดลงหรือสูงขึ้นในปริมาณที่ไม่มาก อีกทั้งเมื่อเทียบต่อเดือนระหว่างปีก็มีปริมาณของขยะในส่วนนี้ใกล้เคียงกันเมื่อดูจากแผนภูมิ
- เมื่อเปรียบเทียบระหว่างปีในรอบ 6 เดือนแรกพบว่าเพิ่มขึ้นร้อยละ 12.22 ซึ่งไม่บรรลุเป้าที่ตั้งไว้ในร้อยละ 5
- เมื่อเปรียบเทียบระหว่างปีในรอบ 6 เดือนแรกพบว่าลดลงร้อยละ 15.80 ซึ่งบรรลุเป้าที่ตั้งไว้ในร้อยละ 5

สรุปสาเหตุ และแนวทางการปรับปรุง

- ควรจัดทำแนวทางการใช้ขยะรีไซเคิลให้เกิดประโยชน์ และพัฒนาแนวทางอย่างต่อเนื่อง
- ควรมีการสร้างความร่วมมือ สร้างความเข้าใจเรื่องการจัดการขยะ และปลูกจิตสำนึกอย่างต่อเนื่อง โดยต้องเกิดการปฏิบัติร่วมกันของบุคลากรทุกระดับ ทุกคน ภายในสำนักส่งเสริมศิลปวัฒนธรรม

4. วิเคราะห์ปริมาณขยะติดเชื้อ เปรียบเทียบระหว่างปี (เดือนมกราคม – มิถุนายน)



สรุปผลการดำเนินงานปริมาณขยะอันตรายระหว่างปี 2563-2564 (เดือนมกราคม – มิถุนายน)

- ปริมาณขยะติดเชื้อในแต่ละเดือน มีแนวโน้มส่วนต่างที่ไม่ค่อยสูง โดยประเภทของขยะจะเป็นในส่วนของกระดาษทิชชูใช้แล้ว ผ้าอนามัย รวมไปถึงหน้ากากอนามัยที่ใช้แล้ว
- จะพบปริมาณที่สูงกว่า ในเดือนที่มีการจัดกิจกรรมภายในพิพิธภัณฑ์เรือนโบราณล้านนา

สรุปสาเหตุ และแนวทางการปรับปรุง

- ขยะติดเชื้อมีมาตรการเพื่อความปลอดภัย ตั้งแต่การจัดเตรียมถุงขยะที่มีสีแดงชัดเจน รวมไปถึงการจัดเก็บปิดปากถุงมิดชิดในทุกวัน และดำเนินการคัดแยกและส่งมอบเพื่อดำเนินการต่ออย่างมีระบบ
- การจัดการกับขยะประเภทขยะติดเชื้อมีการแยกเป็นระบบ และจัดเก็บใส่ถุงขยะสีแดงเพื่อการแบ่งประเภทชัดเจน ก่อนนำส่งเข้าระบบการเก็บขยะหน่วยใหญ่ต่อไป
- ควรมีการสร้างความร่วมมือ สร้างความเข้าใจเรื่องการจัดการขยะ และปลูกจิตสำนึกอย่างต่อเนื่อง โดยต้องเกิดการปฏิบัติร่วมกันของบุคลากรทุกระดับ ทุกคน ภายในสำนักส่งเสริมศิลปวัฒนธรรม