



สำนักส่งเสริมศิลปวัฒนธรรม
มหาวิทยาลัยเชียงใหม่

การดำเนินงานด้านสิ่งแวดล้อมตามเกณฑ์สำนักงานสีเขียว
(Green Office)

เอกสารหมายเลข : 3.2.5-1

วันที่รายงาน 16 กันยายน 2564

ปริมาณการใช้น้ำมันเชื้อเพลิง ประจำปี 2563 - 2564

ผู้จัดทำ

นายกิตติพันธ์ ไชยยาตีบ

ผู้ตรวจสอบ

นายสันต์ทัศน์ เพ็ญจันทร์

หัวหน้างานบริการและประกันคุณภาพ

ผู้อนุมัติ

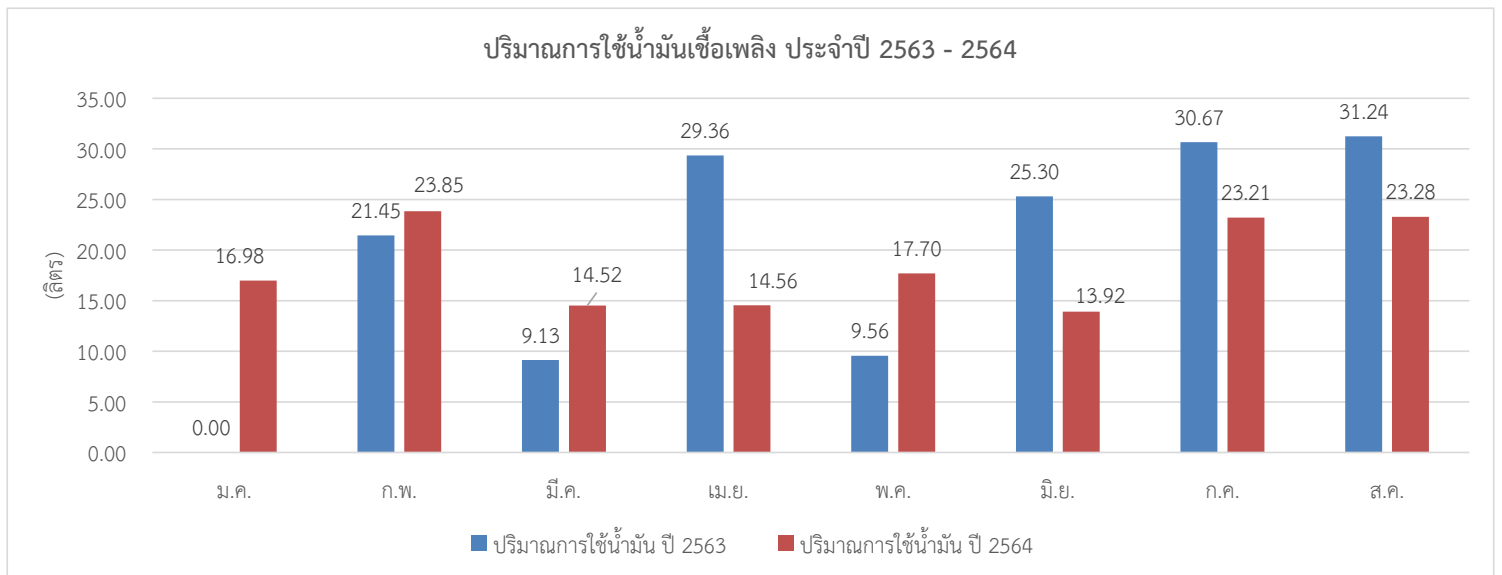
นางสาวปัทมา จักชูรัตน์

เลขานุการสำนักส่งเสริมศิลปวัฒนธรรม

ปริมาณการใช้น้ำมันเชื้อเพลิง ประจำปี 2563 - 2564
สำนักส่งเสริมศิลปวัฒนธรรม มหาวิทยาลัยเชียงใหม่

หน่วยนับ: ลิตร

เดือน	ปริมาณการใช้น้ำมัน ปี 2563	ปริมาณการใช้น้ำมัน ปี 2564	เปรียบเทียบปริมาณการใช้น้ำมัน ปี 2563-2564
ม.ค.	0.00	16.98	16.98
ก.พ.	21.45	23.85	2.40
มี.ค.	9.13	14.52	5.39
เม.ย.	29.36	14.56	-14.80
พ.ค.	9.56	17.70	8.14
มิ.ย.	25.30	13.92	-11.38
ก.ค.	30.67	23.21	-7.46
ส.ค.	31.24	23.28	-7.96
ก.ย.	18.30		
ต.ค.	22.38		
พ.ย.	18.24		
ธ.ค.	12.54		
รวม 12 เดือน	228.17	148.02	-80.15
รวม 8 เดือน (ม.ค. - ส.ค.)	156.71	148.02	-8.69
เพิ่มขึ้น/ลดลงจากปีที่ผ่านมา (ร้อยละ)			-5.55%



สรุปผลการดำเนินงาน

สำนักฯ มีการบันทึกข้อมูลปริมาณการใช้น้ำมันเชื้อเพลิงประจำทุกเดือน โดยมีการมอบหมายให้นายกิตติพันธ์ ไชยยาตีบ ตำแหน่งพนักงานปฏิบัติงาน เป็นผู้บันทึกข้อมูล และรวบรวมจัดทำเป็นสถิติแต่ละปี เพื่อให้ทราบถึงสถานการณ์และปริมาณการใช้น้ำมันเชื้อเพลิงของสำนักฯ ตลอดจนใช้ในการเปรียบเทียบกับค่าเป้าหมายด้านสิ่งแวดล้อมของสำนักฯ ต่อไป

ผลการดำเนินงานพบว่า ปี 2563 สำนักฯ มีปริมาณการใช้น้ำมันเชื้อเพลิง จำนวน 228.17 ลิตร และปี 2563 (มกราคม - สิงหาคม) มีปริมาณการใช้น้ำมันเชื้อเพลิง จำนวน 156.71 ลิตร

ปี 2564 (มกราคม - สิงหาคม) มีปริมาณการใช้น้ำมันเชื้อเพลิง จำนวน 148.02 ลิตร

หากเปรียบเทียบปริมาณการใช้น้ำมันเชื้อเพลิง ประจำปี 2563 - 2564 (มกราคม - สิงหาคม) พบว่าปี 2564 มีปริมาณการใช้น้ำมันเชื้อเพลิงลดลงจากปีที่ผ่านมา จำนวน 80.15 ลิตร (คิดเป็นร้อยละ -8.69)

ปี 2564 สำนักฯ ได้กำหนดเป้าหมายตัวชี้วัดที่ 2 : ร้อยละของการใช้น้ำมันเชื้อเพลิงลดลง (เทียบกับปีที่ผ่านมา) ร้อยละ 3 ดังนั้น ผลการดำเนินงานจึง "บรรลุเป้าหมาย"

สาเหตุที่บรรลุเป้าหมาย

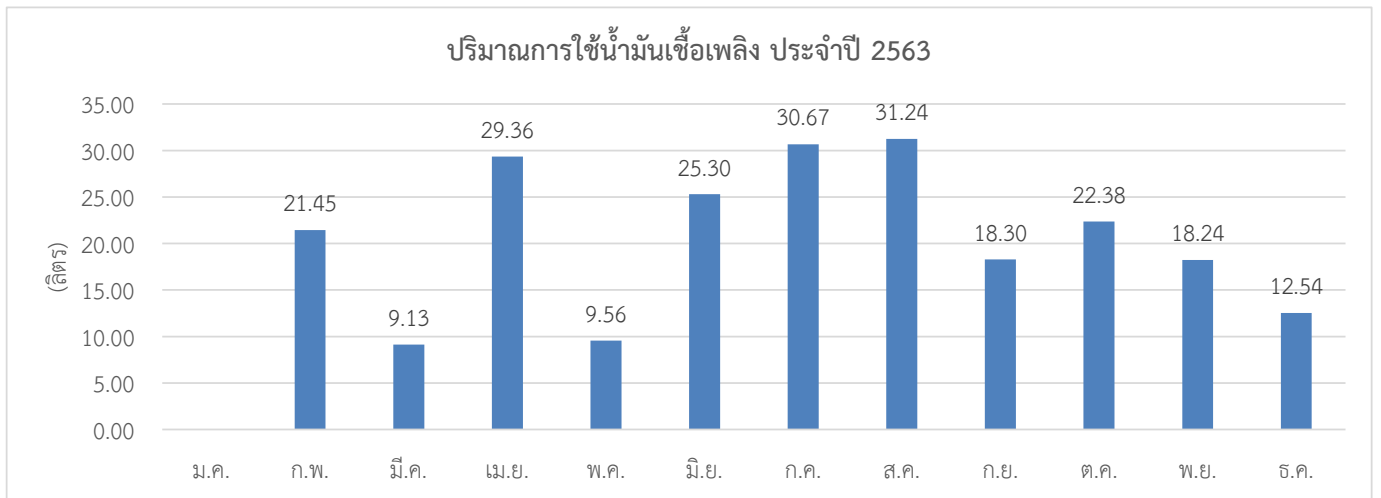
- 1) มีการปฏิบัติตามมาตรการประหยัดทรัพยากรและพลังงานของสำนักฯ (ด้านการใช้น้ำมันเชื้อเพลิง) อย่างเคร่งครัด
- 2) มีการจัดทำระบบดูแลรักษาสนามหญ้า ทำให้ปริมาณการใช้น้ำมันเชื้อเพลิงสำหรับเครื่องตัดหญ้าลดลง

แนวทาง/วิธีการปรับปรุงแก้ไขอย่างต่อเนื่อง

- 1) ปฏิบัติตามมาตรการประหยัดทรัพยากรและพลังงานของสำนักฯ (ด้านการใช้น้ำมันเชื้อเพลิง) อย่างเคร่งครัดอย่างต่อเนื่องต่อไป
- 2) ควรติดตาม/ตรวจสอบ/สังเกตพฤติกรรมกรรมการใช้น้ำมันเชื้อเพลิงของบุคลากรที่เกี่ยวข้อง และหาแนวทางปรับปรุงแก้ไขพฤติกรรมที่ทำให้สิ้นเปลืองน้ำมันเชื้อเพลิง
- 3) ตรวจสอบอุปกรณ์/เครื่องมือในการตัดหญ้าให้อยู่ในสภาพดี พร้อมใช้งาน และเปลี่ยนอุปกรณ์ที่ชำรุดเสียหาย หรืออาจเปลี่ยนเครื่องมือใหม่ ที่ทำให้ประหยัดน้ำมันเชื้อเพลิงได้
- 4) กำกับ ติดตาม ตรวจสอบ รวบรวมและรายงานข้อมูลการใช้น้ำมันเชื้อเพลิงให้ผู้บริหารและบุคลากร เพื่อรับทราบและปรับปรุงแก้ไขอย่างทันท่วงที และต่อเนื่อง

บันทึกข้อมูลปริมาณการใช้น้ำมันเชื้อเพลิง ประจำปี 2563

บันทึกประจำเดือน	วันที่ทำการบันทึก	ปริมาณการใช้น้ำมันดีเซล (ลิตร)	ปริมาณการใช้น้ำมันเบนซิน (ลิตร)	รวมปริมาณการใช้น้ำมัน (ลิตร)	ปริมาณการใช้น้ำมัน (บาท)
ม.ค.	31-ม.ค.-64				
ก.พ.	28-ก.พ.-64	12.13	9.33	21.45	500.20
มี.ค.	31-มี.ค.-64		9.13	9.13	210.00
เม.ย.	30-เม.ย.-64		29.36	29.36	525.10
พ.ค.	31-พ.ค.-64		9.56	9.56	180.00
มิ.ย.	30-มิ.ย.-64		25.30	25.30	550.00
ก.ค.	31-ก.ค.-64		30.67	30.67	680.00
ส.ค.	31-ส.ค.-64		31.24	31.24	700.00
ก.ย.	30-ก.ย.-64		18.30	18.30	400.00
ต.ค.	31-ต.ค.-64		22.38	22.38	495.20
พ.ย.	30-พ.ย.-64		18.24	18.24	400.00
ธ.ค.	31-ธ.ค.-64		12.54	12.54	290.00
รวม 12 เดือน		12.13	216.04	228.17	4,930.50
รวม 6 เดือน		12.13	82.68	94.80	1,965.30



บันทึกข้อมูลปริมาณการใช้น้ำมันเชื้อเพลิง ประจำปี 2564

บันทึกประจำเดือน	วันที่ทำการบันทึก	ปริมาณการใช้น้ำมันดีเซล (ลิตร)	ปริมาณการใช้น้ำมันเบนซิน (ลิตร)	รวมปริมาณการใช้น้ำมัน (ลิตร)	ปริมาณการใช้น้ำมัน (บาท)
ม.ค.	31-ม.ค.-64	8.76	8.22	16.98	400.00
ก.พ.	28-ก.พ.-64		23.85	23.85	616.20
มี.ค.	31-มี.ค.-64		14.52	14.52	400.00
เม.ย.	30-เม.ย.-64		14.56	14.56	400.00
พ.ค.	31-พ.ค.-64		17.70	17.70	500.00
มิ.ย.	30-มิ.ย.-64		13.92	13.92	400.00
ก.ค.	31-ก.ค.-64		23.21	23.21	700.00
ส.ค.	31-ส.ค.-64		23.28	23.28	700.00
ก.ย.	30-ก.ย.-64				
ต.ค.	31-ต.ค.-64				
พ.ย.	30-พ.ย.-64				
ธ.ค.	31-ธ.ค.-64				
รวม 12 เดือน		8.76	139.26	148.02	4,116.20
รวม 6 เดือน		8.76	92.77	101.53	2,716.20

