



สำนักส่งเสริมศิลปวัฒนธรรม
มหาวิทยาลัยเชียงใหม่

การดำเนินงานด้านสิ่งแวดล้อมตามเกณฑ์สำนักงานสีเขียว
(Green Office)

เอกสารหมายเลข : 3.2.2-1
วันที่รายงาน : 16 กันยายน 2564

ข้อมูลปริมาณการใช้ไฟฟ้า ประจำปี 2563 - 2564
(มกราคม - สิงหาคม)

ผู้จัดทำ

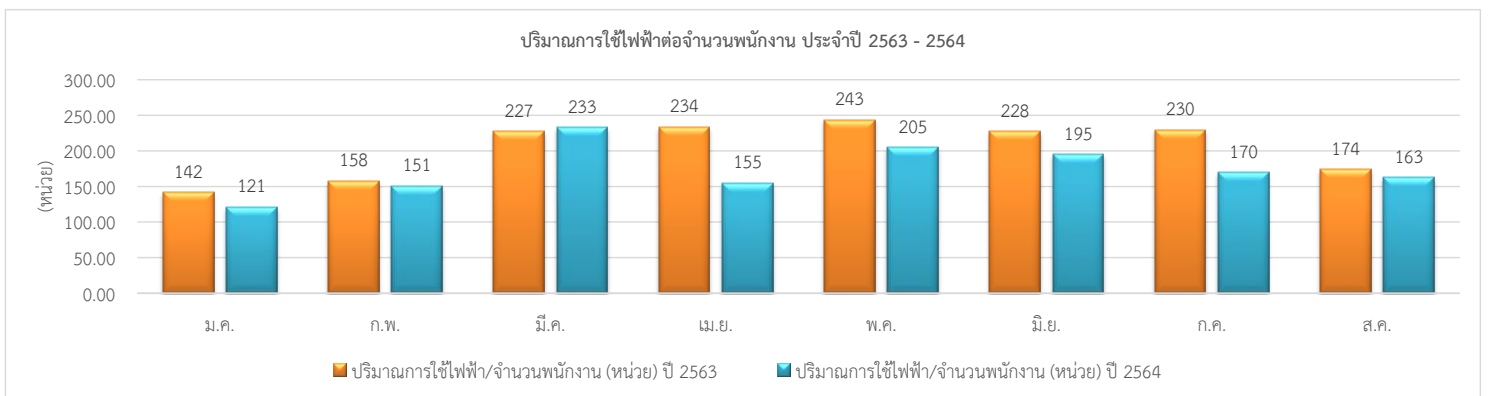
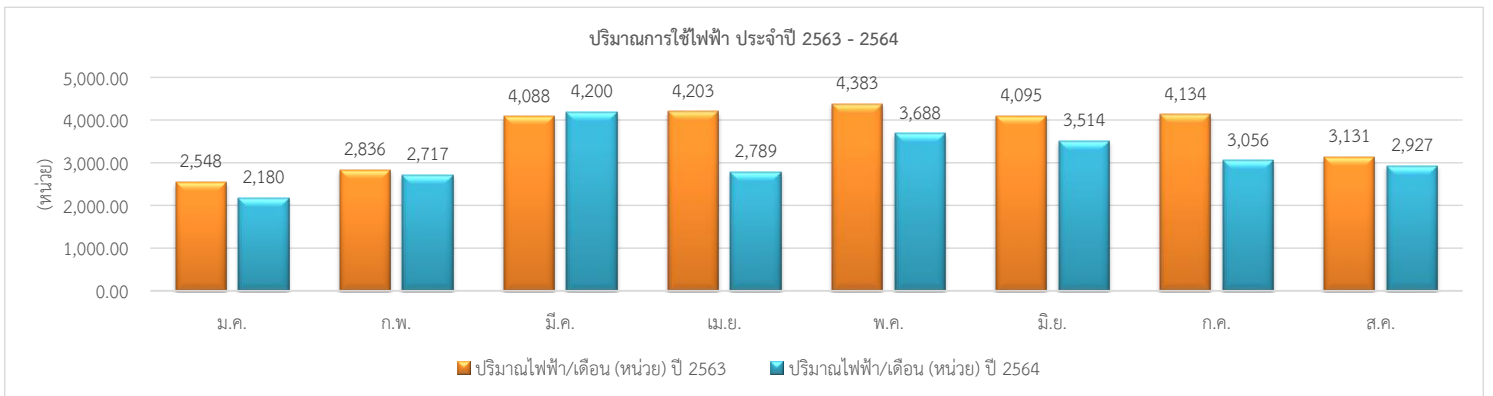
นายกิตติพันธ์ ไชยยาตีบ
พนักงานปฏิบัติงาน

ผู้ตรวจสอบ

นายสันต์ทัศน์ เพ็ญจันทร์
หัวหน้างานบริการและประกันคุณภาพ

เปรียบเทียบข้อมูลการใช้ไฟฟ้า ประจำปี 2563 - 2564
สำนักส่งเสริมศิลปวัฒนธรรม มหาวิทยาลัยเชียงใหม่

เดือน	ปริมาณไฟฟ้า/เดือน (หน่วย) ปี 2563	ปริมาณการใช้ไฟฟ้า/จำนวนพนักงาน (หน่วย) ปี 2563	ปริมาณไฟฟ้า/เดือน (หน่วย) ปี 2564	ปริมาณการใช้ไฟฟ้า/จำนวนพนักงาน (หน่วย) ปี 2564	เปรียบเทียบปริมาณการใช้ไฟฟ้า/เดือน ปี 2563-2564 (หน่วย)	เปรียบเทียบปริมาณการใช้ไฟฟ้า/จำนวนพนักงาน ปี 2563-2564 (หน่วย)
ม.ค.	2,548.02	141.56	2,179.98	121.11	-368.04	-20.45
ก.พ.	2,835.93	157.55	2,716.78	150.93	-119.15	-6.62
มี.ค.	4,088.18	227.12	4,199.80	233.32	111.62	6.20
เม.ย.	4,203.47	233.53	2,789.15	154.95	-1,414.32	-78.57
พ.ค.	4,382.80	243.49	3,688.29	204.91	-694.51	-38.58
มิ.ย.	4,095.20	227.51	3,513.84	195.21	-581.36	-32.30
ก.ค.	4,133.50	229.64	3,056.04	169.78	-1,077.46	-59.86
ส.ค.	3,131.29	173.96	2,927.48	162.64	-203.81	-11.32
ก.ย.	3,509.98	195.00				
ต.ค.	2,959.92	164.44				
พ.ย.	2,834.78	157.49				
ธ.ค.	2,901.91	161.22				
รวม 12 เดือน	41,624.98	2,312.50	25,071.36	1,392.85	-4,347.03	-241.50
รวม (ม.ค-ส.ค.)	29,418.39	1,634.36	25,071.36	1,392.85	-4,347.03	-241.50
เพิ่มขึ้น/ลดลง เทียบกับปีที่ผ่านมา (ร้อยละ)					-14.78%	-14.78%



สรุปผลการดำเนินงาน

สำนักฯ มีการบันทึกข้อมูลปริมาณการใช้ไฟฟ้าแต่ละเดือน โดยมีการมอบหมายให้นายกิตติพันธ์ ไชยยาตีบ ตำแหน่งพนักงานปฏิบัติงาน เป็นผู้บันทึกข้อมูล และรวบรวมจัดทำเป็นสถิติแต่ละปี เพื่อให้ทราบถึงสถานการณ์และปริมาณการใช้ไฟฟ้าของสำนักฯ ตลอดจนใช้ในการเปรียบเทียบกับค่าเป้าหมายด้านสิ่งแวดล้อมของสำนักฯ ต่อไป

ผลการดำเนินงานพบว่า ปี 2563 สำนักฯ มีปริมาณการใช้ไฟฟ้า จำนวน 41,624.98 หน่วย และมีปริมาณการใช้ไฟฟ้าต่อจำนวนพนักงาน จำนวน 2,312.50 หน่วย สำหรับปี 2563 (มกราคม - สิงหาคม) มีปริมาณการใช้ไฟฟ้า จำนวน 29,418.39 หน่วย และมีปริมาณการใช้ไฟฟ้าต่อจำนวนพนักงาน จำนวน 1,392.85 หน่วย

ปี 2564 (มกราคม - สิงหาคม) มีปริมาณการใช้ไฟฟ้า จำนวน 25,071.36 หน่วย และมีปริมาณการใช้ไฟฟ้าต่อจำนวนพนักงาน จำนวน 1,392.85 หน่วย

หากเปรียบเทียบปริมาณการใช้ไฟฟ้า ประจำปี 2563 - 2564 (มกราคม - สิงหาคม) พบว่าปี 2564 มีปริมาณการใช้ไฟฟ้าลดลงจากปีที่ผ่านมา จำนวน 4,347.03 หน่วย (คิดเป็นร้อยละ -14.78) และมีปริมาณการใช้ไฟฟ้าต่อจำนวนพนักงาน ลดลงจากปีที่ผ่านมา จำนวน 241.50 หน่วย (คิดเป็นร้อยละ -14.78)

ปี 2564 สำนักฯ ได้กำหนดเป้าหมายตัวชี้วัดที่ 1 : ร้อยละของการใช้ไฟฟ้าที่ลดลง (เทียบกับปีที่ผ่านมา) ร้อยละ 3 (วัดจากปริมาณการใช้ไฟฟ้าต่อจำนวนพนักงาน (หน่วย) โดยผลการดำเนินงานในปี 2564 (มกราคม - สิงหาคม) ลดลงจากปีที่ผ่านมา ร้อยละ -14.78 ดังนั้น ผลการดำเนินงานฯ ประจำปี 2564 (มกราคม - สิงหาคม) จึง "บรรลุเป้าหมาย"

สาเหตุที่บรรลุเป้าหมาย

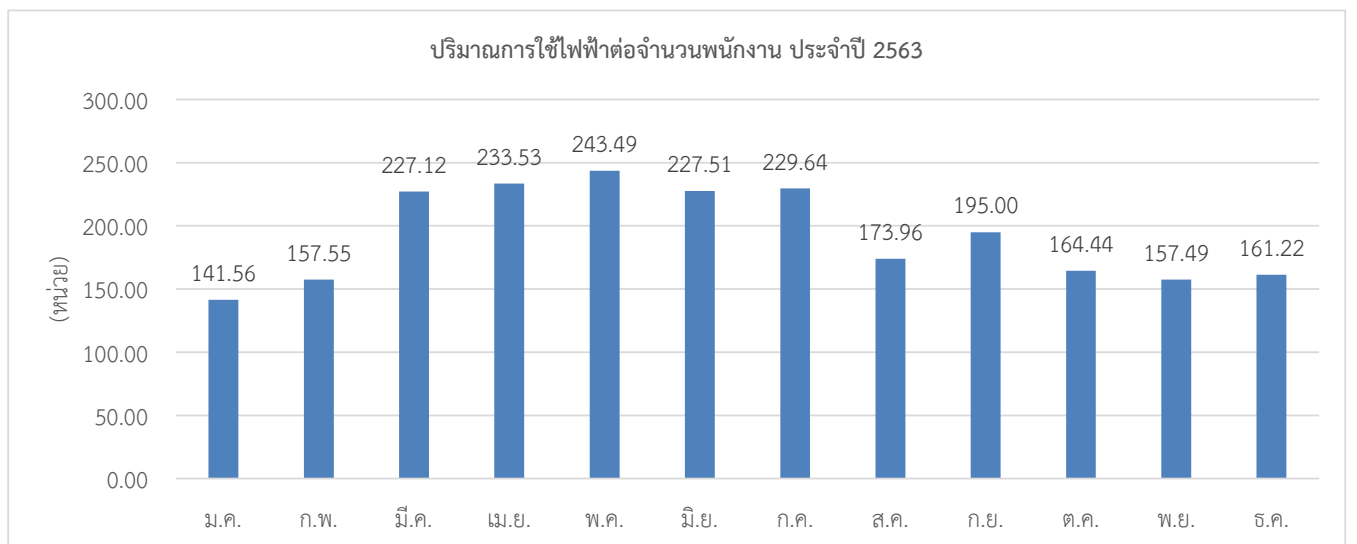
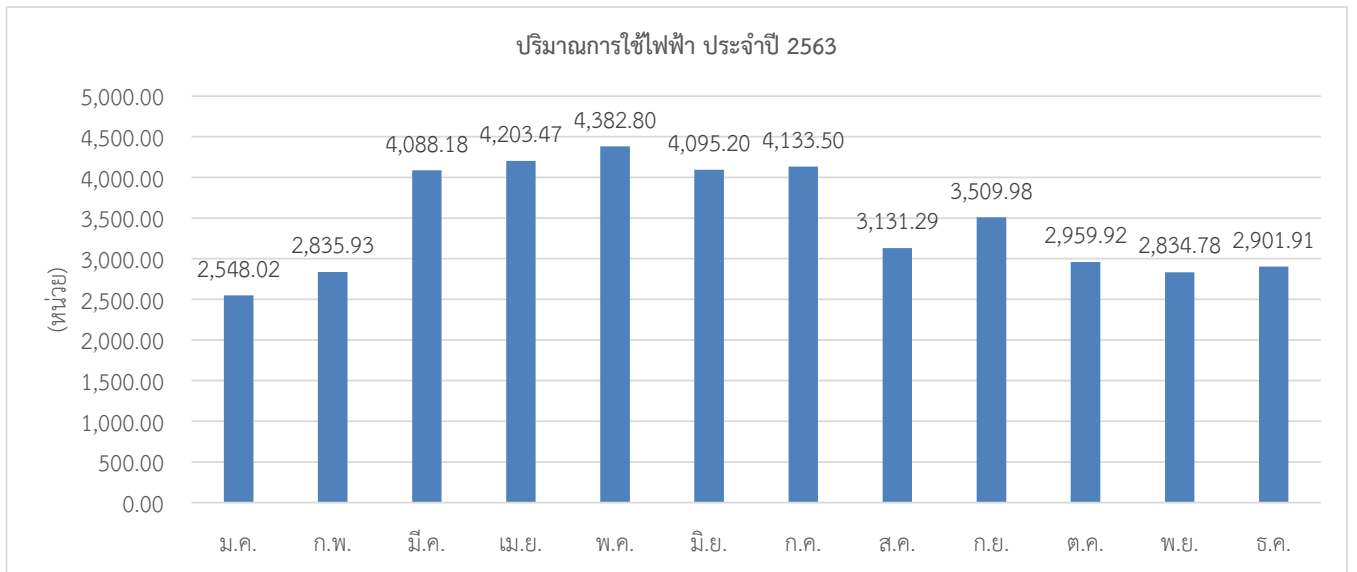
- 1) สำนักฯ มีนโยบายการจัดการสำนักงานสีเขียว (Green Office) และมาตรการการใช้พลังงานและทรัพยากร และบุคลากรมีการปฏิบัติตามนโยบายและมาตรการดังกล่าว
- 2) บุคลากรมีความตระหนักและให้ความร่วมมือในการปฏิบัติตามนโยบายและมาตรการด้านสิ่งแวดล้อมของสำนักฯ ด้านการใช้ไฟฟ้าอย่างมีประสิทธิภาพ
- 3) สำนักฯ จัดกิจกรรมภายในสำนักงานลดลง และมีการใช้ระบบเทคโนโลยีสารสนเทศในการทำงานเพิ่มขึ้น เช่น การจัดประชุมแบบออนไลน์ ฯลฯ

แนวทาง/วิธีการปรับปรุงพัฒนาอย่างต่อเนื่อง

- 1) รณรงค์/ส่งเสริมให้บุคลากรปฏิบัติตามมาตรการประหยัดทรัพยากรและพลังงาน (ด้านพลังงานไฟฟ้า) อย่างต่อเนื่อง
- 2) อาจเพิ่มมาตรการการใช้ไฟฟ้า ที่นอกเหนือจากมาตรการที่มีอยู่ในปัจจุบัน (มาตรการเพิ่มเติม)
- 3) ควรติดตาม/ตรวจสอบ/สังเกตพฤติกรรมการใช้ไฟฟ้าของบุคลากร และหาแนวทางปรับปรุงแก้ไขพฤติกรรมที่ทำให้สิ้นเปลืองไฟฟ้า
- 4) ควรมีการตรวจสอบอุปกรณ์ไฟฟ้าให้อยู่ในสภาพดี พร้อมใช้งาน และเปลี่ยนอุปกรณ์ประหยัดไฟแทนอุปกรณ์เดิมที่ชำรุดเสียหาย หรืออาจเปลี่ยนผลิตภัณฑ์ใหม่ ที่ทำให้ประหยัดไฟฟ้าได้
- 5) กำกับ ติดตาม ตรวจสอบ รวบรวมและรายงานข้อมูลการใช้ไฟฟ้าให้ผู้บริหารและบุคลากร เพื่อรับทราบและปรับปรุงแก้ไขอย่างทันที่อย่างต่อเนื่อง

บันทึกการใช้ไฟฟ้าประจำปี 2563

บันทึกประจำเดือน	วันที่ทำการบันทึก	จำนวนพนักงาน (คน)	ปริมาณไฟฟ้า/เดือน (หน่วย)	ค่าไฟฟ้า/เดือน (บาท)	ปริมาณการใช้ไฟฟ้า/จำนวนพนักงาน (หน่วย)
ม.ค.	31-ม.ค.-63	18	2,548.02	9,505.90	141.56
ก.พ.	29 ก.พ. 63	18	2,835.93	10,608.36	157.55
มี.ค.	31-มี.ค.-63	18	4,088.18	15,609.49	227.12
เม.ย.	30-เม.ย.-63	18	4,203.47	15,565.03	233.53
พ.ค.	1-มิ.ย.-63	18	4,382.80	15,781.15	243.49
มิ.ย.	30-มิ.ย.-63	18	4,095.20	14,974.51	227.51
ก.ค.	31-ก.ค.-63	18	4,133.50	15,677.75	229.64
ส.ค.	31-ส.ค.-63	18	3,131.29	11,760.19	173.96
ก.ย.	30-ก.ย.-63	18	3,509.98	13,455.86	195.00
ต.ค.	31-ต.ค.-63	18	2,959.92	11,266.34	164.44
พ.ย.	30-พ.ย.-63	18	2,834.78	10,577.70	157.49
ธ.ค.	30-ธ.ค.-20	18	2,901.91	10,814.55	161.22
รวม		216	41,624.98	155,596.83	2,312.50
เฉลี่ย		18	3,468.75	12,966.40	192.71



บันทึกการใช้ไฟฟ้าประจำปี 2564

บันทึกประจำเดือน	วันที่ทำการบันทึก	จำนวนพนักงาน (คน)	ปริมาณไฟฟ้า/เดือน (หน่วย)	ค่าไฟฟ้า/เดือน (บาท)	ปริมาณการใช้ไฟฟ้า/จำนวนพนักงาน (หน่วย)
ม.ค.	31 ม.ค. 64	18	2,179.98	7,985.05	121.11
ก.พ.	28 ก.พ. 64	18	2,716.78	10,248.24	150.93
มี.ค.	31 มี.ค. 64	18	4,199.80	16,413.24	233.32
เม.ย.	30 เม.ย. 64	18	2,789.15	10,220.00	154.95
พ.ค.	31 พ.ค. 64	18	3,688.29	13,986.00	204.91
มิ.ย.	30 มิ.ย. 64	18	3,513.84	13,401.08	195.21
ก.ค.	31 ก.ค. 64	18	3,056.04	11,575.67	169.78
ส.ค.	31 ส.ค. 64	18	2,927.48	11,061.48	162.64
ก.ย.					
ต.ค.					
พ.ย.					
ธ.ค.					
รวม		144	25,071.36	94,890.76	1,392.85
เฉลี่ย/เดือน		18	3,133.92	12,042.27	174.11

